

1 会員制度の周知・会員への情報提供(定款第4条第1号関係)

事業名	事業内容	実績
(1) 会員制度の周知	①区の広報媒体を通しての周知 ・「としまくらしの便利帳」・「私の便利帳(北区・荒川区)」 ・「広報としま」、「北区ニュース」、「北区中小企業支援ガイド」 「荒川産業Navi」、「川の手荒川まつり(パンフ)」、「荒川区産業展(パンフ)」、「荒川ライフサポートニュース」、「荒川区コミュニティバス時刻表」 ②区の中小企業施策を活用しての周知 ・荒川区ものづくり企業への診断士訪問時に入会案内配付 ・荒川区内企業への景気アンケート調査時に入会案内配付 ③区のイベントに出展しての周知 ・としまものづくりメッセ ④地域情報誌への入会案内広告 ・地域文化・芸術情報誌「IKEBUKUROびいーゆ」	通年での実施
(2) 加入促進策	①新規事業所入会キャンペーンの実施 新規事業所入会キャンペーンを通年で実施した。 ※入会者と紹介者に千円のクオカード或いは図書カードを贈呈(紹介者には入会者数分) ②社会保険労務士入会案内(「加入促進員」として12名が登録)	紹介による加入 4事業所39人 通年での実施
(3) 会報誌とホームページによる情報提供	①会報誌「フレンドリーげんきタイム」の発行(年6回:奇数月) ・会報誌を完全統一した。これにより、会員が他区の独自事業も含め、全事業を把握できるようになった(H30.3月号から統一) ②ホームページの更新 ・3区別々の内容を貼り合わせていたホームページを統一し、残券情報やサービス内容の最新情報をいち早く伝えるトップページでホームページを一新した(H30.3.8更新)	

○29年度入退会状況

	東京広域	豊島区	北区	荒川区
28年度末	2,749	852	777	1,120
事業所	入会	17	7	5
	退会	152	44	46
	増減	-135	-37	-41
29年度末	2,614	815	736	1,063

杉並区 (29年度末)	東京広域 (H30.4..1)
746	3,360

	東京広域	豊島区	北区	荒川区
28年度末	9,642	4,620	2,577	2,445
会員	入会	671	360	187
	退会	1,102	546	315
	増減	-431	-186	-128
29年度末	9,211	4,434	2,449	2,328

杉並区 (29年度末)	東京広域 (H30.4..1)
2,274	11,485

1事業所あたりの会員数	3.5	5.4	3.3	2.2
-------------	-----	-----	-----	-----

3.0	3.4
-----	-----

○事業所の退会理由

	東京広域	豊島区	北区	荒川区
廃業	47	15	21	11
死亡	8	3	2	3
区外転出	15	4	5	6
その他(経済事情等)	82	22	18	42
合計	152	44	46	62

○会員減少となった主な要因

- ・豊島区の事業所(会員数153人)がグループ会社全体の再構築で29年度末に退会
- ・北区の事業所(会員数56人)が9月末に足立区に移転し退会
- ・荒川区の福祉施設(会員数42人)の運営会社の変更し、会社方針で年度当初に退会

## 2 給付金・健康増進支援・余暇活動支援(定款第4条第4号関係)

### (1) 給付金

#### ① 祝金(在会1年未満は半額)

種類	支給額	件数	前年度件数	増減
結婚	2万円	82	100	-18
金婚	1万円	18	13	5
銀婚	1万円	72	55	17
成人	1万円	8	4	4
出生	1万円	129	163	-34
入学(小学校)	1万円	175	209	-34
入学(中学校)	1万円	217	274	-57
義務教育終了	5千円	104	164	-60
合 計		805	982	-177

※義務教育終了祝金は平成30年3月までが経過措置(30年度で完全に終了)。

#### ② 入院見舞金(在会1年未満は半額)

種類	支給額	件数	前年度件数	増減
入院 14日以上	7千円	47	35	12
入院 30日以上	1万5千円	16	14	2
入院 60日以上	2万円	6	5	1
入院 90日以上	3万円	9	7	2
合 計		78	61	17

#### ③ 障がいの認定を受けた方(在籍1年未満は半額)

種類	支給額	件数	前年度件数	増減
70歳未満 1級	10万円	1	4	-3
70歳未満 4級	6万円	2	0	2
70歳以上 1~3級	3万円	0	2	-2
合 計		3	6	-3

#### ④ 災害見舞金(在会1年未満は半額)

種類	支給額	件数	前年度件数	増減
一部損・焼等	3万円	7	0	7
合 計		7	0	7

#### ⑤ 弔慰金(在会1年未満は半額)

種類	支給額	件数	前年度件数	増減
死亡69歳以下	10万円	6	9	-3
死亡70歳以上	5万円	25	29	-4
死亡(配偶者)	2万円	22	19	3
死亡(親)	1万円	140	157	-17
死亡(子)	1万円	1	6	-5
合 計		194	220	-26

総件数	1087	1269	-182
-----	------	------	------

(2) 資格取得・自己啓発の支援及び生活相談

事業名	事業内容	実績
(1) 資格取得・自己啓発講座	<p>①簿記講座3級 期間 9/14～11/9(全16回) 講師 東京税理士会豊島支部税理士</p> <p>②文化教養講座 期間 6月～9月 内容 和裁、短歌、写真等 講師 カルチャーセンター等の講師経験者</p> <p>③カルチャー施設の利用補助 ・池袋コミュニティカレッジ ・町屋文化センター</p> <p>④東京都が実施する自己啓発事業への補助 ・東京都職業能力開発センターキャリアアップ講習会</p>	<p>受講者29人 (うち会員5人)</p> <p>受講者60人</p> <p>受講者27人 受講者19人</p> <p>受講者1人</p>
(2) 生活相談	<p>①相続問題及び個別相談会(会員事業所との共同事業) 開催日 10/7 内容 相続問題 講師 城北法律事務所、税理士法人第一経理</p> <p>②事業と暮らしの無料相談会 開催日 4/8、10/28 10士業(弁護士、社会保険労務士等)と公証人による合同相談会</p>	<p>受講者60人 (うち会員4人)</p> <p>参加者各63人</p>

(3) 健康管理・健康増進

事業名	事業内容	実績
(1) 健康管理事業	<p>①インフルエンザ予防接種補助(補助額:千円)</p> <p>②健康診断利用補助(補助額:千五百円)※豊島区限定 実施期間:豊島健康診査センター</p> <p>③人間ドックの利用補助(補助額:6千円～1万8千円)</p>	<p>1, 521人</p> <p>997人</p> <p>61人</p>
(2) 健康増進事業	<p>①フィットネスクラブの割引利用 ・ピーウォッシュ(豊島区南長崎) ※通年登録者 51人 ・NASスポーツクラブ(荒川区町屋・西日暮里) ※通年登録者142人</p> <p>②運動施設回数券のあっせん ・荒川総合スポーツセンター個人利用回数券 ・荒川ゆうえんスポーツハウス個人使用回数券</p>	<p>4, 805回 2, 522回</p> <p>289セット 185枚</p>

(4) 余暇活動支援に係わる事業

事業名	事業内容	実績
(1) 地域との連携	<p>(1) 暮らしに係わる商品の利用補助を商工団体等と実施</p> <p>① 区内共通買い物券            ・北区内共通商品券(北区単独)            ・荒川区内共通お買い物券(荒川区単独)</p> <p>② 公衆浴場入浴券            ・豊島区内入浴券            ・北区内入浴券            ・荒川区内入浴券</p> <p>③ 中華料理店(池袋中華組合)・そば店(豊島・北)割引(各年2回)            ・中華料理店割引券(300円割引):センター200円、組合100円補助            ・そば店割引券(200円割引):センター200円補助</p> <p>(2) 各区文化財団との連携(チケット案内)※主なもの</p> <p>① としま未来文化財団            ・としま初春寄席(南大塚ホール 1/27)</p> <p>② 北区文化振興財団            ・第29回きたくなるまち区民寄席(北とびあさくらホール 4/16)            ・高嶋ちさ子・北とびあクラシック(北とびあさくらホール 3/4)</p> <p>③ 荒川区芸術文化振興財団            ・夏休み子ども映画界「かいけつゾロリ」(ムーブ町屋 7/30)            ・福田こうへいコンサート(サンパール荒川大ホール 2/27)</p>	<p>376セット 1, 620セット</p> <p>534セット 532セット 504セット</p> <p>761枚 1, 811枚</p> <p>7枚</p> <p>36枚 18枚</p> <p>19枚 16枚</p>
(2) 補助・割引	<p>(3) 遊園施設・宿泊施設等の割引</p> <p>① 遊園施設(1枚300円補助)            ・レジャー施設利用券(36施設)            ・夏季プール施設利用券(26施設)            ・日帰り温泉利用券(46施設)</p> <p>② 東京ディズニーリゾート            ・コーポレートプログラム券(1会員:千円券2枚補助)</p> <p>③ 旅行宿泊補助            ・北区(1泊3千円:1会員最大6泊及び夏季:秋冬季(先着制))            ・荒川区(1泊2千円:1会員最大4泊)</p> <p>⑤ レンタカー割引            ・日産レンタカー、ニッポンレンタカー</p> <p>(4) 各種チケットの割引</p> <p>① 映画鑑賞券            ・チケットぴあ映画補助券(1枚400円補助)            ・映画鑑賞券(東宝・TOHO・ユニテッド、松竹等)            ・池袋演芸場</p> <p>② 展覧会等            「深海2017」(388枚)、運慶(283枚)、仁和寺と御室派のみほとけ(230枚)、北斎とジャポニズム(182枚)、至上の印象派(177枚)他</p> <p>③ コンサート、演劇等            八代亜紀(43枚:2回公演)、宝塚歌劇花組公演(40枚)、コロッケ特別公演(34枚)、梅沢富美男(32枚)他</p>	<p>2, 017枚 1, 905枚 5, 150枚</p> <p>2, 266枚</p> <p>606泊 1, 490泊</p> <p>118枚</p> <p>2, 919枚 5, 129枚 221枚 2, 481枚</p> <p>705枚</p>

(4) 余暇活動支援に係わる事業

事業名	事業内容	実績
	<p>④遊園地等割引</p> <ul style="list-style-type: none"> <li>・としまえんのりもの1日券</li> <li>・西武園遊園地1日券</li> <li>・スパリゾートハワイアンズ</li> <li>・東武動物公園フリーパス</li> <li>・あらかわ遊園のりもの回数券</li> <li>・サンシャイン水族館入館券</li> </ul> <p>⑤プロ野球観戦</p> <ul style="list-style-type: none"> <li>・神宮球場シーズンシート(バックネット裏等) 67試合×4席</li> <li>・東京ドームC席 63試合×6席</li> <li>・東京ドームA席 2試合×12席</li> </ul> <p>⑥その他の施設の割引</p> <ul style="list-style-type: none"> <li>・東京ドームシティーメンバーズ券(東京ドーム得10チケット)</li> <li>・当センター加入の福利厚生会社(リゾートリレーション)の各種割引</li> <li>・サンスクウェアゴルフ練習場ポイントチャージ券(王子駅前)</li> <li>・サンスクウェアボウル・ボウリング回数券(同上)</li> </ul> <p>⑦ホテルレストランの割引</p> <ul style="list-style-type: none"> <li>・東京ドームホテルランチ券</li> <li>・浅草ビューホテル、ホテルメトロポリタン、京王プラザ、帝国ホテル等</li> </ul> <p>⑧東京近郊へのバスツアー、イベントの主催等</p> <ul style="list-style-type: none"> <li>・東京デイズニッシー・ファンパーティー(9/30:杉並区・板橋区と実施)</li> <li>・はとバス日帰りツアー補助券</li> <li>・巨峰食べ放題とあみプレミアムアウトレット(9/10)</li> <li>・初詣成田山新勝寺&amp;いちご狩り(1/21)</li> <li>・潮干狩り券(木更津市)</li> <li>・秩父市内農園いちご狩り</li> </ul> <p>⑨その他割引券</p> <ul style="list-style-type: none"> <li>・クオカード(955枚)、図書カード(668枚)、KFCカード(297枚)</li> </ul>	<p>2,173枚</p> <p>1,217枚</p> <p>1,408枚</p> <p>1,886枚</p> <p>968セット</p> <p>574枚</p> <p>264席</p> <p>338席</p> <p>24席</p> <p>800冊</p> <p>2,221人</p> <p>442枚</p> <p>49セット</p> <p>600枚</p> <p>686枚</p> <p>106人</p> <p>269枚</p> <p>38人</p> <p>62人</p> <p>451枚</p> <p>424枚</p> <p>1,920枚</p>

3 他自治体との連携等(定款第4条第1号関係)

事業名	事業内容	実績
(1)他自治体サービスセンターとの情報交換	<p>①全国中小企業勤労者福祉サービスセンター協議会参加 ※全国201のサービスセンターが加入する厚生労働省所管の組織。先進事例等の紹介や各サービスセンターが抱える課題等の情報交換を実施</p> <p>②東京都中小企業勤労者福祉サービスセンター協議会参加 ※特別区と市のサービスセンターとの共同研修等を実施</p> <p>③特別区勤労者福祉サービスセンター事務担当者連絡協議会参加 ※他区サービスセンターとの事業実施に関する情報交換を実施</p>	<p>2回(6/12、7/14)</p> <p>2回(7/26、10/27)</p> <p>1回(6/16)</p>
(2)他区サービスセンターとの事業の共同実施	<p>遊園地利用補助券の共同作成に関わる協議</p> <ul style="list-style-type: none"> <li>・レジャー施設利用券、夏季プール利用補助券、日帰り温泉施設等利用補助券、エンジョイドリーム割引券等の共同作成のための検討会を開催</li> <li>・参加:千代田区、文京区、台東区、墨田区、江東区、大田区、中野区、杉並区、板橋区(9サービスセンター)</li> </ul>	<p>1回(9/28)</p>
(3)広域化に向けた協議	<p>30年度以降の運営方法を定めた「広域化協定書」締結(H30.3.20)</p> <ul style="list-style-type: none"> <li>・杉並区からの当センターへの移行数(約8割が移行) 746事業所、2,274人</li> </ul>	<p>代表者協議会(3回)</p> <p>作業部会(12回)</p>

## 監査・理事会・評議員会等の実施結果・役員等名簿・組織図

### 1 監査

平成29年 5月15日                      監事による監査実施  
 平成29年11月15日                  監事による上半期監査実施

### 2 理事会

回	開催年月日	議案等		結果
1	29. 5. 23	第1号議案	・平成28年度事業報告	可決
		第2号議案	・平成28年度収支決算	可決
		第3号議案	・広域化準備協定の締結	可決
		第4号議案	・主たる事務所の移転	可決
		第5号議案	・平成29年度定時評議員会の招集	可決
3	29. 12. 7	第1号議案	・平成29年度上半期事業報告	承認
		第2号議案	・平成29年度上半期予算執行状況報告	承認
		第3号議案	・定款変更	可決
		第4号議案	・従たる事務所の設置	可決
		第5号議案	・広域化協定の締結	可決
		第6号議案	・第2回評議員会の招集	可決
4	30. 3. 16	第1号議案	・平成30年度事業計画	可決
		第2号議案	・平成30年度収支予算	可決
		第3号議案	・理事長の選任	可決
		第4号議案	・第3回評議員会の招集	可決

### 3 評議員会

回	開催年月日	議案等		結果
1	29. 6. 13	第1号議案	・平成28年度事業報告	可決
		第2号議案	・平成28年度収支決算	可決
		第3号議案	・広域化準備協定の締結	可決
		第4号議案	・第3期役員(後任者)の選任	可決
2	29. 12. 19	第1号議案	・定款変更	可決
		第2号議案	・広域化協定の締結	可決
		報告事項1	・平成29年度上半期事業報告	承認
		報告事項2	・平成29年度上半期予算執行状況報告	承認
		報告事項3	・従たる事務所の設置	承認
3	30. 3. 27	第1号議案	・平成30年度事業計画	可決
		第2号議案	・平成30年度収支予算	可決
		第3号議案	・理事の選任	可決

### 4 サービス向上懇談会

回	開催年月日	議題
1	29. 8. 18	・平成28年度事業報告・収支決算報告 ・杉並区との広域化

## 5 理事(20名)・監事(2名)

平成30年3月31日現在(敬称略)

役職	氏名	所属	推薦母体等
理事長	水島正彦	豊島区副区長	豊島区※H30.3.31付で退任
副理事長	斉藤正美	株式会社内国社印刷所	北区産業連合会
副理事長	北川嘉昭	荒川区副区長	荒川区※H30.4.1付で理事長
理事	高瀬西帆	サンライズ社	東京商工会議所豊島支部
理事	富永新三郎	株式会社新吉	東京商工会議所荒川支部
理事	伊澤英敏	公益社団法人荒川法人会	荒川法人会
理事	尾花秀雄	富士物産株式会社	北区商店街連合会
理事	長島眞	株式会社すがもびと	豊島区商店街連合会
理事	安田幸雄	BESTO株式会社	荒川中央工業会
理事	山下哲也	連合荒川地区協議会	連合荒川地区協議会
理事	渡邊一正	株式会社杏林舎	会員代表(北区)
理事	松坂典良	ビューティーショップまつざかや	会員代表(北区)
理事	菅耕治	株式会社エフ・エム	会員代表(豊島区)
理事	後藤昭司	株式会社後藤葬儀社	会員代表(豊島区)
理事	石井啓子	石井啓子税理士事務所	会員代表(豊島区)
理事	浅川謙治	北区地域振興部長	北区
理事	岸洋希	荒川区産業経済部産業振興課長	荒川区
理事	小澤弘一	豊島区文化商工部長	豊島区
理事	馬場秀和	北区地域振興部産業振興課長	北区
常務理事	正木良一	東京広域勤労者サービスセンター事務局長	荒川区
監事	田口絢子	株式会社ワン・ステップ	東京商工会議所北支部
監事	我妻憲利	税理士法人TAC	東京税理士会豊島支部

## 6 評議員(19名)

平成30年3月31日現在(敬称略)

氏名	所属	推薦母体
岡崎祥子	公益社団法人王子法人会女性部会	王子法人会
小林国雄	一般社団法人王子青色申告会	王子青色申告会
寺澤司	寺澤司税理士事務所	東京商工会議所豊島支部
吉井直樹	富士製袋機工業株式会社	東京商工会議所豊島支部
五十嵐公昭	大洋産業株式会社	豊島区商店街連合会
大南弘巳	大南経営労務アドバイザーオフィス	豊島産業協会
貝和博	株式会社ウイング企画	豊島産業協会
西村博匡	連合東京北地区協議会	連合東京北地区協議会
作田信義	豊島区労働組合協議会	豊島区労働組合協議会
政所利子	株式会社玄	有識者(北区)
森千秋	森商事株式会社	会員代表(北区)
新井茂	有限会社新井商会	会員代表(荒川区)
富澤敏江	株式会社ホクソー	会員代表(荒川区)
高橋淳一	株式会社オフィス・サニー	会員代表(荒川区)
吉川裕	志幸技研工業株式会社	会員代表(荒川区)
原田昌紀	株式会社千代田機械製作所	会員代表(豊島区)
桐生建樹	社会福祉法人豊島区社会福祉事業団	会員代表(豊島区)
成井淳司	豊島ケーブルネットワーク株式会社	会員代表(豊島区)
石原久	荒川区産業経済部長	荒川区

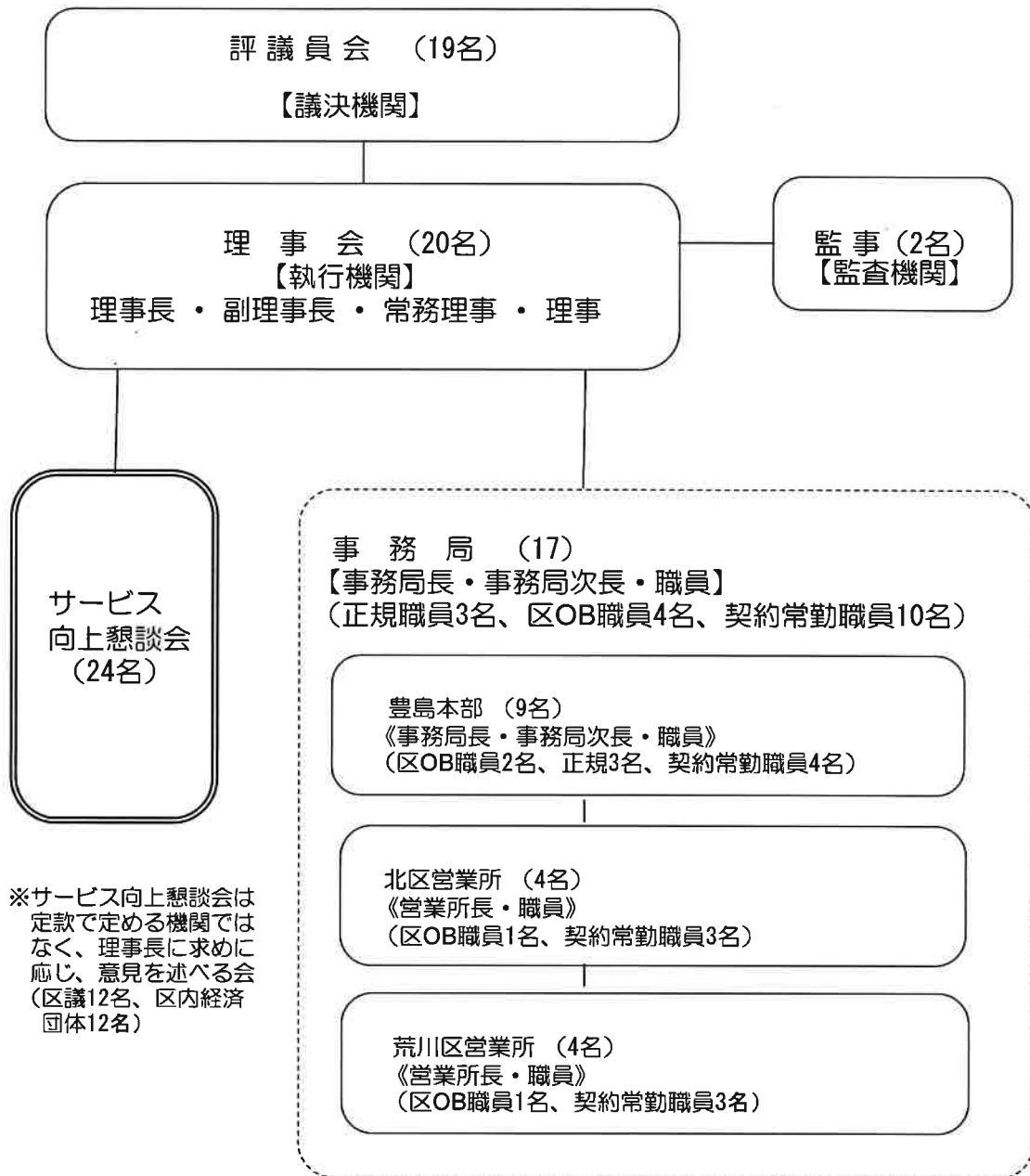
## 7 サービス向上懇談会委員名簿(24名)

平成30年3月31日現在(敬称略)

氏名	所属・連絡先	推薦母体
磯 一 昭	自由民主党豊島区議団	豊島区議会
根 岸 光 洋	公明党豊島区議団	豊島区議会
小 林 ひろみ	日本共産党豊島区議団	豊島区議会
永 野 裕 子	民主ネット豊島区議団	豊島区議会
大 沢 たかし	自由民主党議員団	北区議会
古 田 しのぶ	公明党議員団	北区議会
永 井 朋 子	日本共産党北区議員団	北区議会
赤 江 な つ	民進クラブ	北区議会
町 田 高	自由民主党荒川区議会議員団	荒川区議会
志 村 博 司	自由民主党荒川区議会議員団	荒川区議会
松 田 智 子	公明党荒川区議会議員団	荒川区議会
小 島 和 男	日本共産党荒川区議会議員団	荒川区議会
鈴 木 正 美	東京商工会議所豊島支部会長	豊島区内経済団体等
足 立 勲	豊島区商店街連合会会長	豊島区内経済団体等
南 山 幸 弘	公益社団法人豊島法人会会長	豊島区内経済団体等
岩 間 靖 幸	東京都社会保険労務士会豊島支部長	豊島区内経済団体等
尾 花 秀 雄	北区商店街連合会会長	北区内経済団体等
水 越 乙 彦	公益社団法人王子法人会会長	北区内経済団体等
大 室 洋 昭	一般社団法人王子青色申告会会長	北区内経済団体等
狩 野 智 雄	東京税理士会王子支部長	北区内経済団体等
小 野 塚 鷹 一	荒川区商店街連合会会長	荒川区内経済団体等
富 永 新 三 郎	東京商工会議所荒川支部会長	荒川区内経済団体等
栗 原 正 雄	荒川間税会会長	荒川区内経済団体等
高 橋 淳 一	東京都印刷工業組合荒川支部長	荒川区内経済団体等



8 組織（平成30年3月31日）



※サービス向上懇談会は定款で定める機関ではなく、理事長に求めに応じ、意見を述べる会（区議12名、区内経済団体12名）

※H29. 7. 24付で豊島本部の事務所を移転した。  
（旧）豊島区生活産業プラザ6階（池袋） → （新）豊島区東部区民事務所2階（大塚）

※H29. 12. 19付で法人名を変更した。  
（旧）東京城北勤労者サービスセンター → （新）東京広域勤労者サービスセンター