

# フレンドリー げんきタイム

2019  
3  
月号

一般財団法人 東京広域勤労者サービスセンター

1会員につき1部

## CONTENTS

東京ドームホテル レストラン共通ランチ券	1	プロ野球公式戦 東京ドーム、神宮球場	10
同封物のご案内		大相撲九月場所入場券	
2019年度 東京ディズニーリゾート®		展覧会	
コーポレートプログラム利用券配付のお知らせ	2	池袋演芸場入場券	12
2019年度 事業内容のお知らせ	3	エンターテインメント	14
給付金制度のご案内	4	ゆうえんち1日フリーパス、箱根小涌園ユネッサン	
小学校・中学校入学祝金のご案内		スポーツ施設利用券	16
はとバス日帰りツアー補助券	6	各区限定サービス	18
あっせん情報		会員優待協力店 優待内容等変更のご案内	22
江川海岸潮干狩り券		フレンドリーげんき申込書	23
サッカー観戦	8	サッポロライオングループ優待券	
		新規入会事業所紹介キャンペーン	24

## 東京ドームホテル レストラン共通ランチ券

申込多数の場合、抽選  
 当選者のみにご連絡

- 申込方法** 8ページをご覧ください。
- あっせん料金** **2,000円**  
 一般料金 3,000円相当・税サービス料込
- あっせん枚数** 800枚 1会員 4枚まで  
 ※申込多数の場合は抽選です。
- 券の有効期限** **2019年8月31日(土)まで**
- 申込締切** **3月25日(月) 午後5時必着**
- 抽選結果** 当選の方のみ4月10日(水)までにご通知します。



後楽園飯店 (イメージ)



アーティスト カフェ (イメージ)

**対象レストラン** ・メニュー内容は変更になる場合がございます。 ・ご利用の際は予約をお願いいたします。

東京ドームホテル3F	スーパーダイニング 「リラッサ」 03-5805-2277	ブッフェ：洋食、中華、和食、スイーツなどのブッフェメニュー ソフトドリンクバー付 ※季節によりメニュー内容は変わります。 時間 11：30～15：00(ラストイン14：30) [90分制]
東京ドームホテル43F	サウンドステージ&ダイニング 「アーティスト カフェ」 03-5805-2243	メインディッシュ(1品)+ブッフェ(前菜、サラダ、ドルチェ) コーヒーまたは紅茶付 ※季節によりメニュー内容は変わります。 時間 平日11：30～14：30(ラストイン14：00) 土日祝11：00～15：00(ラストイン14：30) ※土日祝は90分制
後楽園ホールビル2F	中国料理 「後楽園飯店」 03-3817-6134	特別メニュー：前菜・料理2品・点心・ご飯・スープ・デザート・ コーヒー 時間 11：30～14：00(ラストオーダー)
ミーツポート2F	スパニッシュ・イタリアン 「バルコ」 03-5805-3167	特別メニュー：前菜・サラダ・スープ・メイン・デザート・ コーヒーまたは紅茶 時間 11：00～15：00(ラストオーダー14：30)

レストランによってはお子様(4歳～小学生)の料金が、ランチ券購入価格よりお安くなります。お子様料金については各レストランにお問い合わせください。

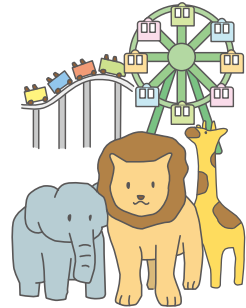
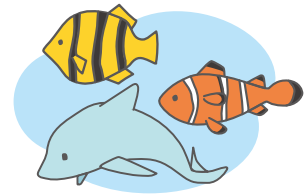
## 同封物のご案内

**ご注意** 消費税増税等に伴い、券面の料金が予告なく変更される場合があります。各施設またはサービスセンターへお問い合わせください。

- ・利用補助券、割引券の発行は年度1回限りです。
- ・紛失、汚損等による再発行および追加発行はできません。
- ・10月以降ご入会の方への補助券、割引券配付枚数は半分にになります。

### 2019年度利用補助券

- レジャー施設利用補助券** 1会員6枚(6枚1綴)  
券面に記載のレジャー施設が割引料金(本人負担金額)で利用できます。
- 日帰り温泉施設等利用補助券** 1会員12枚(6枚1綴)  
券面に記載の日帰り温泉施設等が割引料金(本人負担金額)で利用できます。
- エンジョイドリーム割引券** 1会員12枚(6枚1綴)  
券面に記載のレジャー施設が割引料金(本人負担金額)で利用できます。
- チケットぴあ映画チケット利用補助券** 1会員8枚(4枚1綴)  
チケットぴあ窓口(券裏面記載の映画チケット利用補助券取扱い10店舗)で映画前売券を購入する際、補助券1枚につき、映画前売券が400円引きになります。フレンドリーげんき会員証も必ずご提示ください。  
※フレンドリーげんきの会員証と補助券が揃っていないと割引は受けられません。  
※オンラインチケット、イベント等のチケットには利用できません。



## 2019年度 東京ディズニーリゾート・コーポレートプログラム 利用券配付のお知らせ

東京ディズニーリゾート・コーポレートプログラム利用券を3月25日(月)から配付します。利用券は次の3つにご利用いただけます。利用券1枚につき1,000円引きになります。

1. 東京ディズニーランド、東京ディズニーシーのパスポート(パスポート1名分に利用券1枚)
2. ディズニーホテルの宿泊費(宿泊者1名に利用券1枚・同一ホテルに2泊の場合も1枚)
3. オフィシャルパークファンクラブ「ファンダフル・ディズニー」の年会費(会員1名に利用券1枚)



**配付枚数** 1会員 年度2枚まで(1,000円×2枚)

※再発行や追加発行はできません。

**券の有効期間** 2019年4月1日(月)～2020年3月31日(火)

**券の配付開始日** 2019年3月25日(月)から

#### 申込方法

お申し込みは、窓口、FAX、ホームページ、Eメール、郵送で受け付けます。

詳しくは8ページをご覧ください。

なお、電話申込みは6月3日(月)から受付を開始します。

#### 受取方法

お申し込み時に受取方法をご指定ください。

**窓口**：3月25日(月)から会員証をご提示のうえ、お受け取りください。

**送付**：お申し込み後、順次会員本人の自宅又は勤務先へ発送します。初回発送は3月25日(月)となります。送料はかかりません。



### コーポレートプログラム利用券がより便利に！

#### 変更1 持ち運びに便利！

従来よりもコンパクトなサイズになります  
サイズ：約縦5cm×横10cm

#### 変更2 事前にパスポートをGET！

「東京ディズニーリゾート・オンライン予約・購入サイト」で前売り券を購入できます。

※2019年4月1日アクセスより利用券をお使いいただけます。

#### 変更3 自動券売機でも購入可能に！

・東京ディズニーランド®に新たに導入予定の自動券売機で利用券をお使いいただけます

※東京ディズニーシー®では引き続き、窓口での対応になります。

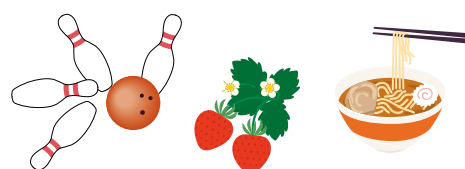
券の利用方法等詳しくは、2019年4月以降の東京ディズニーリゾート・コーポレートプログラム利用者専用サイトをご覧ください。【URL】dcp.go2tdr.com

# 2019年度 事業内容のお知らせ

2019年度に会員の皆様へ提供するサービス内容(予定)は次のとおりです。

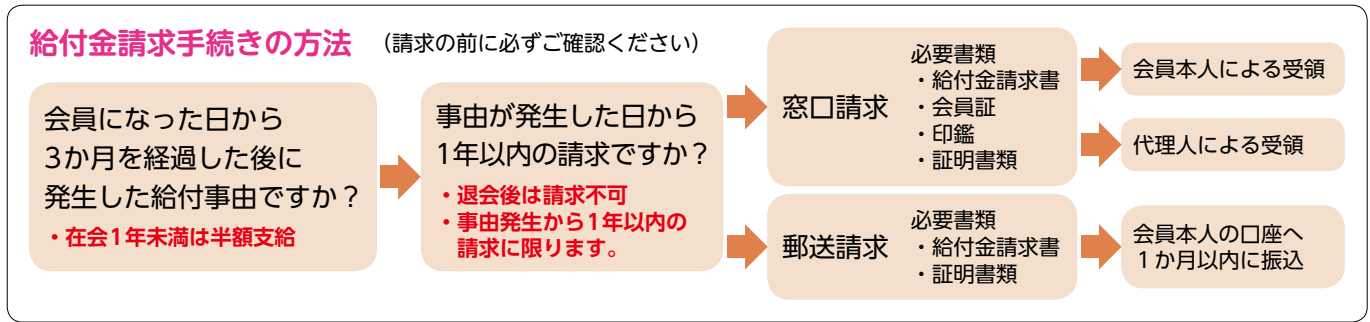
事業名(事業内容)
<b>各種講座の実施</b>
勤労者の教養・技能向上のための講習会等の開催 会社の法律・税務セミナー
<b>給付事業</b>
給付事由に基づき、祝金、見舞金、弔慰金を支給
<b>健康維持・増進に係る事業</b>
区内スポーツ施設利用券のあっせん あらかわ遊園スポーツハウス個人使用回数券、杉並区温水プール使用券、豊島区体育施設共通カード、十条台小学校温水プール回数券
スポーツクラブの割引利用 ピーウォッシュ、ライフサポート倶楽部提携施設 【コナミスポーツクラブ、スポーツクラブNAS、ティップネス等】
インフルエンザ予防接種費用補助
健康診断の利用補助(豊島区限定)
人間ドックの利用補助(北区・荒川区・杉並区限定)
<b>自己啓発事業</b>
カルチャー施設の割引、利用補助 池袋コミュニティカレッジ割引 町屋文化センターカルチャー講座利用補助
<b>遊園施設・宿泊施設等の割引</b>
レジャー施設・夏季プール等利用補助券
日帰り温泉施設等利用補助券
チケットぴあ映画チケット利用補助券
東京ディズニーリゾート・コーポレートプログラム利用券
ホテルレストラン・飲食店会員証提示割引
国内海外旅行会員証提示割引
百貨店会員証提示割引
人間ドック会員証提示割引
国内海外宿泊旅行補助(北区限定)
宿泊施設利用補助(荒川区限定)
レンタカー割引
<b>法人会員券等利用事業</b>
西武園ゆうえんち
スパリゾートハワイアンズ
東京ドームシティチケットの割引購入
ライフサポート倶楽部提携サービスを割引料金で提供
ライフサポート倶楽部宿泊施設の利用補助 (北区・荒川区・杉並区限定)

事業名(事業内容)
<b>各種チケット等のあっせん事業</b>
いちご狩り券・潮干狩り券
クオ・カード
図書カードNEXT
ジェフグルメカード
すぎ丸回数券(杉並区限定)
サンスクエアボウルボウリング回数券
ホテルレストラン等食事券
ゴルフ練習場回数券
観劇・コンサート等
遊園地券【としまえん・東武動物公園】
東京ドーム・神宮球場プロ野球観戦
映画鑑賞券
池袋演芸場
箱根小涌園ユネッサン
高井戸天然温泉 美しの湯(杉並区限定)
都内共通入浴券(杉並区限定)
区内共通商品券・区内共通お買い物券
サッカー観戦
大相撲観戦
<b>レクリエーション事業</b>
ディズニーリゾート・パークファンパーティー
はとバス日帰りツアー補助券
<b>地域活力の活用事業</b>
区内公衆浴場共通入浴券
豊島区・北区内そば店特別割引券
中華料理店特別割引券(豊島区限定)
会員優待協力店
和菓子購入割引券(杉並区限定)
交流自治体の物産品あっせん補助(杉並区限定)



# 給付金制度のご案内

会員の皆様に、お祝い事やお見舞い等の給付事由が発生した時に給付金を支給します。



## 請求・受領方法

### 【郵送の場合】

「給付金請求書」に必要事項を記入押印のうえ、証明書類を添付してサービスセンターに郵送してください。請求者の口座へ1か月以内に振り込みます。(振込手数料はサービスセンター負担、振込完了の連絡はありません)

### 【窓口の場合】

「給付金請求書」に必要事項を記入し、会員証、証明書類、印鑑をお持ちください。  
給付金額が3万円以下の場合、窓口で請求時にお渡しできます。  
給付金額が3万円を超える場合は、請求者の口座へ1か月以内に振り込みます。

### 代理人による窓口受領

- ①「給付金請求書」に必要事項を記入のうえ、委任状欄に請求者氏名を記入、押印してください。
- ②代理人の方は、ご自分の印鑑と請求者の会員証、証明書類をお持ちください。  
代理人の方が請求者と同じ名字でも別々の印鑑が必要です。  
・「給付金請求書」はサービスセンターホームページからダウンロード印刷できます。窓口にもご用意しています。  
また、送付希望の場合はサービスセンターへご連絡ください。  
・FAX、メールでの請求はできません。  
・書類に不備があった場合は、再度提出してください。

## 留意事項

- ・異議申し立て：給付の決定内容に不服のある場合は、給付不承認書を受領した日から60日以内に異議の申し立てができます。
- ・給付金の返還：不正行為等により給付金を受領したときは、給付金及び給付に要した費用を返還していただきます。
- ・会費の未納：会費の未納(滞納)がある場合には、会費の完納まで支給できません。

## ●祝 金

給付事由		給付金額	証明書類(いずれか1つ)	コピー可
結婚	会員本人が結婚したとき	20,000円	婚姻日及び配偶者の記載があるもの ・戸籍全部事項証明書(戸籍謄本)等 ・婚姻届受理証明書 ※住民票は不可	
	・再婚の場合は同一人について1回を限度とします。			
金婚	会員本人が結婚して満50年を迎えたとき	10,000円	婚姻日及び配偶者の記載があるもの ・戸籍全部事項証明書(戸籍謄本)等	
銀婚	会員が結婚して満25年を迎えたとき	10,000円	※入籍後、満50年・25年を経過した後に交付されたもの ※住民票は不可	
成人	会員本人が満20歳に達したとき	10,000円	生年月日が確認できるもの ・運転免許証 ・健康保険証等	
出生	会員本人又は会員の配偶者が出産したとき	10,000円	子の生年月日及び続柄の記載があるもの ・母子手帳の出生届出済証明書(父母の記載があるもの) ・健康保険証 ・戸籍全部事項証明書(戸籍謄本)等	
	・多児出産の場合は1児につき1件となります。 ・死産、流産及び早期新生児死亡(生後7日以内)は含まれません。			
入学	会員の子が小・中学校に入学したとき	10,000円	・就学、入学通知書 ・健康保険証 ・在学証明書 ・生徒手帳(生年月日の記載のあるもの)	

## ●見舞金

	給付事由	給付金額	証明書類(いずれか1つ) コピー可	
入院	会員本人が連続して入院したとき	14日以上	7,000円	
		30日以上	15,000円	
		60日以上	20,000円	
		90日以上	30,000円	
	・入院期間(入院から退院まで)の記載がある医師の診断書 ・入院期間(入院から退院まで)の記載がある医療機関の領収書 ※領収書は入院期間内に発行されたものすべて			
	・退院後にご請求ください。 ・入院給付金を支給後、前回の退院日から1年以上経過した後の入院でなければ、支給対象とはなりません。 ・会員本人の死亡弔慰金との併給はありません。 ・発生要因に災害救助法が適用された場合は支給対象から除外します。			
障害	会員本人が事故等で身体に障害が残ったとき		障害の等級・認定日が確認できるもの ・身体障害者手帳	
	70歳未満の会員本人	1級		100,000円
		2級		80,000円
		3級		70,000円
		4級		60,000円
		5級		50,000円
		6級		40,000円
70歳以上の会員本人	1級から3級	一律30,000円		
	・年齢は障害の認定年月日を基準とします。 ・70歳未満の会員本人で給付後に等級が上がった場合は差額を支給します。 ・70歳以上の会員本人の障害見舞金は1回とします。等級が上がった場合の支給はありません。 ・会員本人の死亡弔慰金との併給はありません。 ・発生要因に災害救助法が適用された場合は支給対象から除外します。			
住宅災害	会員の居住する家屋及び家財が損害を受けたとき		損害の程度が確認できるもの ・消防署等で発行する罹災証明書 ・損害状況がわかる写真(原則として添付)	
	全損・全焼(概ね50%以上)	100,000円		
	半損・半焼(概ね20%以上50%未満)	50,000円		
	一部損・一部焼(概ね10%以上20%未満)	30,000円		
	床上浸水	10,000円		
	・家屋は現に生活の本拠(店舗・事務所・作業所等を除く)としている建物をいいます。 ・発生要因に災害救助法が適用された場合は支給対象から除外します。			

## ●弔慰金

	給付事由	給付金額	証明書類 コピー可
死亡	会員本人が亡くなられたとき		会員の死亡事項が記載され、かつ会員と請求者との続柄が証明できるもの ・戸籍全部事項証明書(戸籍謄本)等 ・死亡診断書
	70歳未満の会員本人	100,000円	
	70歳以上の会員本人	50,000円	
	・受取人の順位及び範囲は次のとおりです。 ① 配偶者(同居の内縁の夫または妻を含む) ② 子 ③ 父母 ④ 孫 ⑤ 祖父母 ⑥ 兄弟姉妹 ・会員本人の死亡弔慰金と入院見舞金及び障害見舞金との併給はありません。 ・発生要因に災害救助法が適用された場合は支給対象から除外します。		
亡	会員の家族が亡くなられたとき		家族の死亡事項が記載され、かつ会員と家族との続柄が証明できるもの ・戸籍全部事項証明書(戸籍謄本)等 ・死亡診断書 (死産・流産の場合は、医師の証明書又は死産届受理証明書)
	会員の配偶者	20,000円	
	会員の实親 (養子縁組した養父母を含む)	10,000円	
	会員の子 (死産及び28週以上の流産を含む)	10,000円	
	・発生要因に災害救助法が適用された場合は支給対象から除外します。		

※証明書類として住民票をご提出いただく場合は、マイナンバーの記載がない書類をご用意ください。

# 小学校・中学校入学祝金のご案内 [2019年4月1日受付開始]

会員のお子様が2019年4月に小学校・中学校に入学される方はお祝いを給付します。  
2019年4月1日から請求の受け付けを開始します。該当している会員の方は請求期間内にお手続きください。

- 請求資格** 2019年1月1日現在会員の方で、請求時に会員であること。  
なお、2018年4月2日～2019年1月1日の間に入会された方は給付金額が半額になります。  
2019年1月2日以降に入会された方は対象になりません。
- 給付金額** 小学校・中学校入学 10,000円
- 請求期間** 2019年4月1日(月)～2020年3月31日(火)
- 請求・受領方法**

**窓口**：「給付金請求書」の表裏に必要事項を記入し、**会員証、証明書類、印鑑**をお持ちください。  
代理人の方の窓口受領は、同じ名字でも別々の印鑑が必要です。

**郵送**：「給付金請求書」の表裏に必要事項を記入し、押印のうえ、「証明書類」を添えてサービスセンターに郵送してください。  
会員本人の口座に1か月以内に振り込みます。



## 必要書類

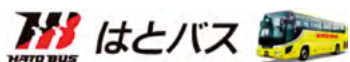
### ①「給付金請求書」

サービスセンターホームページからダウンロード印刷できます。窓口にもご用意しています。

### ②証明書類(コピー可) 次のいずれか1つを必ず添付してください。

- 就学(入学) 通知書
- 健康保険証
- 在学証明書
- 生徒手帳(生年月日の記載があるもの)

※会費未納(滞納)がある場合は会費完納まで支給できません。



# はとバス日帰りツアー補助券

豊富なプランから選べて大好評！GWや夏休みにぜひご利用ください。

- 申込(仮予約)開始日** 2019年3月12日(火)から先着順に受付し、320枚に達し次第締切  
・締切後、FAX、ホームページ、Eメールでお申し込みの方にはその旨ご連絡します。
- 補助金額** 1名につき **2,000円**の補助券を1枚発行(先着320枚)  
・1会員4名分まで  
・1人1回限り(家族に複数の会員がいる場合でも、重複補助はできません)
- 利用対象** **会員と登録同居家族**  
・登録同居家族のみが参加した場合も補助の対象となります。
- 補助要件** はとバス日帰りツアーで次の3つの要件を満たすもの  
①ツアー代金が、1名につき5,000円以上(子ども代金も5,000円以上)  
②サービスセンター指定パンフレットに掲載してあること  
③2019年4月1日～9月30日の出発であること

## サービスセンター指定パンフレットは次の3種

- ・はとバス東京・横浜観光
- ・はとバス日帰りバスの旅
- ・貴賓席の旅

## 4月1日～9月30日出発の日帰りツアーに限りです。

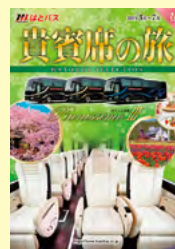
※パンフレットは季節ごとに更新されます。



はとバス東京・横浜観光



はとバス日帰りバスの旅



貴賓席の旅 ※日帰りのみ補助の対象

- ・「代金を支払い済みのツアー」、「宿泊ツアー」、「シンフォニークルーズ(コース番号がSから始まるコース)」、「ホームページ専用コース」は補助の対象外です。
- ・はとバスのパンフレットは、はとバス営業所またはサービスセンター窓口にあります。
- ・次回の募集は会報誌9月号でご案内します。

## はとバス日帰りツアー補助券 利用方法

STEP  
1

### サービスセンターへ補助券を仮予約

仮予約は、窓口、電話、FAX、ホームページ、Eメールで受け付けます。申込方法は23ページをご覧ください。

#### 【ご注意】

- ・先着順に受付し、320枚に達し次第締切。
- ・はとバスへツアーの予約をする前に、補助券を仮予約してください。
- ・補助券を仮予約した日から5営業日以内にサービスセンターへ補助券の申込がない場合、仮予約は取り消しになります。

STEP  
2

### はとバスへツアーを予約（補助券の仮予約から5営業日以内）

はとバスへお電話で東京広域勤労者サービスセンターの会員であることと、補助券を利用する旨を伝えて参加ツアーの予約をしてください。（インターネット申込は補助券利用対象外）

#### 【ご注意】

- ・予約時に、照会番号が伝えられますので、必ずメモをお取りください。
- ・会員証提示による5%割引(4名まで)もあわせてご利用になれます。  
(ただし、一部割引適用外のツアーもありますので、はとバスへ予約の際にご確認ください)

STEP  
3

### サービスセンターへ補助券の申し込み、受け取り

補助券の仮予約から5営業日以内に、窓口、電話、FAX、ホームページ、Eメールでお申し込みください。申込方法は23ページをご覧ください。

#### 申込必要事項

補助券申し込みの際、申込枚数の他、23ページ申込書の①～⑤の項目を伺います。

- ①コース番号
- ②ツアー出発日
- ③ツアー名
- ④照会番号
- ⑤補助券利用者氏名、会員番号、続柄、年齢、性別

#### 受取方法

**窓口**：会員証をご提示のうえ、補助券をお受け取りください。

※補助券の仮予約からツアー出発日まで2週間以上ない場合は、窓口での受渡しになります。

**送付**：お申し込み後、1週間以内に会員の自宅または勤務先へ送付します。  
(送料無料)

#### 【ご注意】

- ・申込必要事項に不備があると補助券の発行ができませんのでご注意ください。
- ・会費未納(滞納)がある場合は、補助券の発行はいたしません。
- ・補助券に記名された本人(会員と登録同居家族)のみが利用できます。

STEP  
4

### はとバスへツアー代金の支払い

下記はとバス営業所にて、会員証・補助券を提示し、割引後のツアー代金を現金でお支払いください。ツアー出発日の14日前(ツアー予約日が14日前を過ぎている場合は予約後3日以内)までにお支払いください。

#### 【ご注意】

- ・ツアー代金のお支払い方法は現金のみです。振込、クレジットカードによるお支払いはできません。
- ・補助券は、キャンセル料のお支払いには利用できません。

## はとバスツアーの予約・問い合わせ

はとバス予約センター

TEL 03-3761-1100 8:00~20:00 年中無休

### 補助券取り扱いとはとバス営業所

・東京営業所(東京駅丸の内南口出て左手)	TEL 03-3201-2725	7:00~19:00	年中無休
・新宿営業所(新宿駅東口ルミネエスト1F)	TEL 03-3356-4270	8:00~18:00	年中無休
・池袋営業所(池袋駅東口パルコ側1F出てすぐ左)	TEL 03-3988-6371	11:00~18:30	日曜・祝日定休
・浜松町総合センター(JR浜松町駅南口・世界貿易センタービル別館1F)	TEL 03-5777-1631	9:00~18:30	年中無休

※お申し込みを取り消す際のキャンセル料は、はとバスの約款に基づきます。

※ツアーに関する契約等は、はとバスと参加者との個人契約となります。サービスセンターではツアーに関する一切の責任を負いかねますので、あらかじめご了承ください。

## サービスセンターからのお願い

チケットのインターネット、金券ショップ等での**転売および譲渡は禁止**しています。  
 あっせんしたチケットがネットオークションに出品されていたことが判明し、当センターの規則に従い  
 実際に退会していただいたケースがありました。  
 転売等の行為は、サービスセンターの信用を低下させ、各施設との契約ができなくなる恐れがあります。  
 会員の皆様に、多大な迷惑を及ぼすこととなりますので、絶対にしないようお願い申し上げます。

## あっせん情報

・直接、会場や施設で券を購入されると当日一般料金になります。  
 事前にサービスセンターでお買い求めいただき、ご利用ください。

### 申込方法

申し込み時には①～⑤の内容が必要です。

- ①会員番号・氏名 ②希望券名・券種 ③申込数  
 ④受取方法：窓口・送付 送付先の住所・電話番号  
 (会員本人の自宅または勤務先)

⑤昼間連絡先名・電話番号

**電話**……豊島区本部 03-5961-0520  
 北区営業所 03-5390-1242  
 荒川区営業所 03-3806-7581  
 杉並区営業所 03-6279-9117  
 受付時間(平日)9:00～17:00

**FAX**……23ページの申込書をご使用ください。

**ホームページ**……サービスセンターホームページ  
<https://www.tokyo-kinrou.jp/>

**Eメール**……[info@tokyo-kinrou.jp](mailto:info@tokyo-kinrou.jp) へ①～⑤を入力し、  
 送信してください。  
 (携帯電話からのEメールも可。ファイルの添付不可。  
 受付確認メールの送信はありません。)

**窓口**……会員証をご持参ください。

### 申込締切と券の受け渡し

券によって申込締切日、受け渡し開始日が異なります。  
 お申し込みされる券の案内をご覧ください。

### 受取方法・料金の支払い方法

お申し込み時に、受取方法をご指定ください。

**窓口**：サービスセンター窓口で会員証をご提示のうえ、  
 2週間以内にご購入ください。

**送付**：会員本人の自宅または勤務先へ発送します。  
 券と払込用紙を同封しますので、2週間以内に郵便  
 局からお支払いください。

・送付ご希望の場合、送料82円と郵便局払込手数料(ATM80  
 円、窓口130円)は会員様のご負担となります。

※ゆうちょ銀行の手数料改定の為、2019年4月から郵便局  
 払込手数料が下記のとおり変わります。  
 ATM：150円 窓口：200円

## 千葉県木更津市 江川海岸潮干狩り券のあっせん

締切日までにお申し込みされた方全員にあっせん!  
 窓口お渡し・発送は3月8日(金)から

潮干狩りのシーズン到来! 潮見表を確認のうえ、ご都合の良い日にお出かけください。

### あっせん料金

大人券 1,100円(中学生以上/2kg採貝券付)  
 子ども券 500円(4歳～小学生/1kg採貝券付)

### 一般料金

大人：1,800円/子ども：900円

### 申込枚数

1会員 大人券、子ども券あわせて5枚まで

### 券の内容

潮干狩り場への入場と貝の持ち帰り  
 (大人券で2kg、子ども券で1kgまで)

※潮干狩り券には、熊手代・アミ代、渡船料、  
 休憩所料などは含まれておりません。

### 締切

4月26日(金) 午後5時必着

・購入(受取)後のキャンセル、変更はできません。

### 有効期間

3月21日(木・祝)～7月21日(日)まで

※潮の満ち引きにより、潮干狩りができない日や潮干狩りのできる  
 時間が変更になる場合があります。潮見表で確認されるか、江川  
 漁業協同組合へご確認ください。



### アクセス

#### ●川崎方面よりアクアライン利用

アクアライン連絡道「木更津金田I.C.」から約5km  
 ※混雑時の迂回路として「袖ヶ浦I.C.」のご利用をお奨めします。

#### ●館山自動車道利用 アクアライン連絡道

「袖ヶ浦I.C.」から約7km

### 江川海岸問合せ先

江川漁業協同組合 8:30～17:00(月～金)

千葉県木更津市江川576-6

TEL. 0438-41-2234(休憩所予約先)

江川海岸潮干狩り場(営業時間のみ)

TEL. 0438-41-1960





# スポーツ観戦チケット

## サッカー観戦

### 申込締切

3月25日(月) 午後5時必着  
・締切後のキャンセル、枚数の変更はできません。

### 抽選結果

締切後、応募多数の場合は抽選です。  
当選の方のみ3月29日(金)までにご通知します。

### 残席についてのお問い合わせ

申込締切後の残席情報は、4月4日(木)以降、サービスセンターへお電話でお問い合わせください。先着順に残席のお申し込みを受け付けます。残席情報はホームページでもお知らせします。

※FC東京は年間シートのあっせんではありません。  
お申込受付分を締め切り後に注文し、納品する券のため、残券はありません。

## ①埼玉スタジアム2002 浦和レッズ レッズシート

浦和レッズホームゲームの「レッズシート」(年間シート)へご案内します。  
レッズシートは、バックスタンド(中央前方)にある席種で選手の気迫あふれるプレーを目の前で見ることができます。

### あっせん券種・料金

券種：レッズシート(年間シート席)/  
各試合2組(2席×2組)  
※4席横並びです。  
※1枚単位のばら売りはできません。  
※浦和レッズの応援席となります。  
対戦チームの応援はご遠慮ください。

あっせん料金：1組(2席) 7,000円  
(一般当日料金/2席 9,600円)



### 申込数

1会員2試合(合計4席)まで

### 試合日程 2019明治安田生命J1リーグ

試合日	5/3(金・祝)	5/17(金)	5/26(日)	6/15(土)	6/22(土)
開始時間	14時	19時30分	14時	19時	19時
対戦	ジュビロ磐田	湘南ベルマーレ	サンフレッチェ広島	サガン鳥栖	鹿島アントラーズ

## ②味の素スタジアム FC東京 メインS席

東京オリンピック2020のサッカー会場でもある「味の素スタジアム」で、FC東京のホームゲームS席へご案内します。

### あっせん券種・料金

券種：メインS席/各試合2組(2席×2組)  
※4席横並びです。  
※1枚単位のばら売りはできません。  
※FC東京の応援エリアです。  
対戦チームの応援はご遠慮ください。

あっせん料金：1組(2席) 7,000円  
(一般当日料金/2席 11,000円)

### 申込数

1会員2試合(合計4席)まで

### 試合日程 2019明治安田生命J1リーグ

試合日	4/28(日)	5/12(日)	5/18(土)	6/1(土)	6/15(土)	6/29(土)
開始時間	14時	14時	14時	14時	19時	19時
対戦	松本山雅FC	ジュビロ磐田	北海道コンサドーレ札幌	大分トリニータ	ヴィッセル神戸	横浜F・マリノス



©F.C.TOKYO

# 東京ドーム 巨人公式戦 指定席B

## あっせん券種・料金

券種：指定席B/各試合3組(2席×3組)  
 あっせん料金：1組(2席) 6,000円(一般料金/2席 8,000円)  
    の試合は7,000円(一般料金/2席 9,000円)  
    の試合は8,000円(一般料金/2席10,000円)



東京ドーム

## 申込数

1会員4試合(合計8席)まで  
 ※1席単位のばら売りはできません。

## 試合日程

試合日程	4/2(火)	4/3(水)	4/4(木)	4/12(金)	4/13(土)	4/14(日)	4/27(土)	4/28(日)	4/29(月・祝)	4/30(火・祝)
開始時間	18時	18時	18時	18時	14時	14時	14時	14時	14時	13時
対戦	阪神		ヤクルト			横浜DeNA			中日	
試合日程	5/1(水・祝)	5/2(木・祝)	5/10(金)	5/11(土)	5/12(日)	5/14(火)	5/15(水)	5/22(水)	5/23(木)	5/24(金)
開始時間	14時	14時	18時	18時	14時	18時	18時	18時	18時	18時
対戦	中日		ヤクルト			阪神		横浜DeNA		広島
試合日程	5/25(土)	5/26(日)	5/31(金)	6/1(土)	6/2(日)	6/7(金)	6/8(土)	6/9(日)	6/18(火)	6/19(水)
開始時間	14時	14時	18時	14時	14時	18時	14時	14時	18時	18時
対戦	広島		中日		千葉ロッテ			オリックス		
試合日程	6/20(木)	6/21(金)	6/22(土)	6/23(日)						
開始時間	18時	18時	14時	13時						
対戦	オリックス	福岡ソフトバンク								

    はユニホーム配布デーです。  
    は東京ドーム開幕戦です。

指定席Bは試合の都度、入券しますので、座席位置が確定しません。  
 基本的には1塁側になりますが、3塁側になる場合がありますので  
 ご了承ください。

# 東京ドーム 巨人公式戦 指定席A 4月30日(火・祝)13:00開始 対中日戦

## あっせん券種・料金

券種：指定席A/8組(2席×8組)  
 あっせん料金：1組(2席) 8,000円  
 (一般料金/2席10,800円)

席の位置：座席位置は未定のため、3塁側になる場合  
 がありますのでご了承ください。

## 申込数

1会員1組(2席)  
 ※1席単位のばら売りはできません。



東京ドーム

東京ドームシティ内ミーツポート2F「法人サービスカウンター」でフレンドリーげんきの会員証を提示  
 すると割引購入できます。

各券種1会員1日につき10枚(冊)までです。

### 購入できるチケット

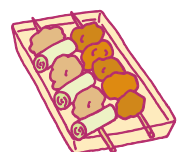
- 東京ドームビール券(1杯)
- TDCグルメチケット(1,000円)

### 定価相当

800円 → 720円  
 1,000円 → 900円 など

### 販売価格

東京ドーム内の飲食売店・飲食移動販売などでご利用いただけます。



# 神宮球場 東京ヤクルトスワローズ公式戦 年間シート(スターシート)

## あっせん券種・料金

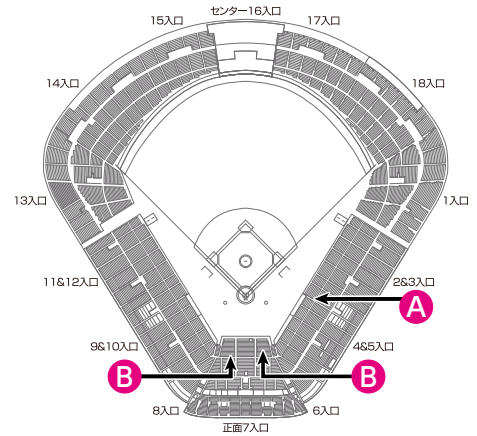
券種：年間シート席／各試合3組(2席×3組)

A……1塁側 1組(席位置：4入口 13段 86・87番)

B……ネット裏 1組(席位置：7入口 11段 51・52番)

1組(席位置：7入口 8段 26・27番)

あっせん料金：1組(2席) 6,000円



## 申込数

1会員4試合(合計8席)まで  
座席位置の希望を申込書に記入してください。  
(A：1塁側、B：ネット裏、C：どちらでもよい)

※1席単位のばら売りはできません。  
※ネット裏の席位置は選べません。

## 試合日程

試合日程	4/2(火)	4/3(水)	4/4(木)	4/5(金)	4/6(土)	4/7(日)	4/17(水)	4/18(木)	4/23(火)	4/24(水)
開始時間	18時	18時	18時	18時	14時	13時	18時30分	18時	18時	18時
対戦	横浜DeNA			中日			阪神		巨人	

試合日程	4/25(木)	4/27(土)	4/28(日)	4/29(月・祝)	5/6(月・祝)	5/7(火)	5/8(水)	5/17(金)	5/18(土)	5/19(日)
開始時間	18時	18時	18時	18時	18時	18時	18時	18時	18時	18時
対戦	巨人	広島		阪神			横浜DeNA			

試合日程	5/24(金)	5/25(土)	5/26(日)	5/28(火)	5/29(水)	5/30(木)	6/7(金)	6/8(土)	6/9(日)	6/18(火)
開始時間	18時	18時	18時	18時	18時	18時	18時	14時	13時	18時
対戦	中日			広島			オリックス		福岡ソフトバンク	

試合日程	6/19(水)	6/20(木)	6/21(金)	6/22(土)	6/23(日)
開始時間	18時	18時	18時	14時	13時
対戦	福岡ソフトバンク	千葉ロッテ			



神宮球場

## 申込締切・抽選結果・残券の申込み受付について

- ・申込受付期間は2回に分けて締め切ります。締切後のキャンセル、枚数の変更はできません。
- ・締切後、申込多数の場合は抽選です。当選の方のみご通知します。
- ・残券については、残券申込受付開始日以降、サービスセンターへお電話でお問い合わせください。先着順に残席のお申込みを受け付けます。残券情報はサービスセンターホームページでもお知らせします。

試合日	申込締切日時	抽選結果連絡日	残券申込受付開始日
4/ 2~5/12	3/15(金)午後5時	3/22(金)まで	3/25(月)から
5/14~6/23	4/ 9(火)午後5時	4/18(木)まで	4/19(金)から

窓 □…当選の方は会員証をご提示のうえ、お買い求めください。  
送 付…当選の方には自宅または勤務先へ発送します。

# 大相撲九月場所入場券 両国国技館

大相撲九月場所の入場券をあっせんします。興行期間中、イス席・マス席を各日各4席あっせんする予定です。非常に人気があり、入手困難な状況となっているため、入券が確定後に当選の方へご連絡いたします。入場券は「お弁当とお茶セット」または「お弁当・お茶とお土産セット」であっせんします。

**申込締切** 4月12日(金) 午後5時必着 ・締切後のキャンセル、変更は一切できません。

**抽選結果** チケットの入券が確定するのは、8月上旬の予定です。  
 入券でき次第、8月20日(火)までに当選の方のみご通知します。  
 第2希望が当選した場合でもキャンセルはできませんのでご了承ください。  
 申込締切から当選確定まで日にちがあり、お待たせいたしますが、ご了承ください。

## 興行日程

日にち	初日	2日目	3日目	4日目	5日目	6日目	7日目	中日
	9/8(日)	9/9(月)	9/10(火)	9/11(水)	9/12(木)	9/13(金)	9/14(土)	9/15(日)
日にち	9日目	10日目	11日目	12日目	13日目	14日目	千秋楽	
	9/16(月・祝)	9/17(火)	9/18(水)	9/19(木)	9/20(金)	9/21(土)	9/22(日)	

※詳細は日本相撲協会のホームページをご覧ください。 <http://www.sumo.or.jp/>

## あっせん料金(1席の料金です。)

2席または4席でお申し込みください

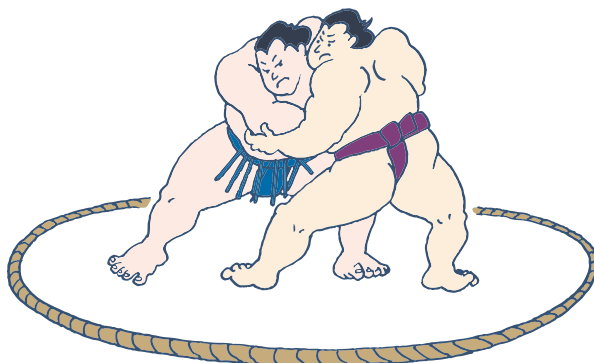
4席(1マス)でお申し込みください

	イスA席	マスC席
㊦お弁当セット	8,500円(一般料金 10,330円)	9,500円(一般料金 11,330円)
㊧松セット	14,500円(一般料金 16,410円)	15,500円(一般料金 17,410円)
㊨竹セット	12,400円(一般料金 14,250円)	13,400円(一般料金 15,250円)
㊩梅セット	10,600円(一般料金 12,410円)	11,600円(一般料金 13,410円)

- ㊦お弁当セット  
お弁当、お茶
- ㊧松セット  
お弁当、お茶、缶ビール(350ml)、焼き鳥、菓子、みつ豆、煎餅、チョコレート、陶器
- ㊨竹セット  
お弁当、お茶、缶ビール(350ml)、焼き鳥、菓子、みつ豆、煎餅、つまみ、陶器
- ㊩梅セット  
お弁当、お茶、缶ビール(350ml)、焼き鳥、菓子、グラスセット

**申込数** 1会員1日分のみあっせんします。  
 第2希望まで受け付けます。  
 イス席は1会員2席または4席でお申し込みください。  
 マス席は4席(1マス)でお申し込みください。  
 お土産㊦～㊩の組合せは自由です。

※1席単位のばら売りはできません。  
 ※土、日、祝日の券は特に入手が困難な状況です。  
 ※座席位置は未定です。



# 展覧会

\* 先着順に受付し、あっせん枚数に達し次第締め切ります。  
 \* 購入(受取)後のキャンセル、変更は一切できません。  
 \* 開館時間等は、各展覧会の公式サイトでご確認ください。

「河鍋暁斎」、「奇想の系譜展」、「クマのプーさん展」、  
 「ル・コルビュジエ」のチケットもあっせん中です。  
 詳しくは1月号をご覧ください。

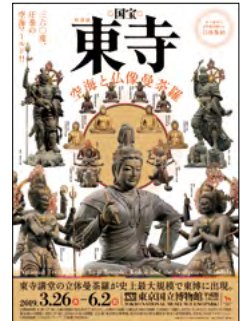
## 大哺乳類展2 —みんなの生き残り作戦

あっせん料金：  
 ㊦一般・大学生 900円  
 (一般料金：当日1,600円)  
 ㊧小・中・高校生 300円  
 (一般料金：当日 600円)  
 あっせん枚数：  
 ㊦330枚 ㊧160枚  
 (1会員あわせて4枚まで)  
 会期：3月21日(木・祝)～  
 6月16日(日)まで  
 会場：国立科学博物館  
 (東京・上野公園)  
 締切：5月17日(金)午後5時必着



## 特別展 「国宝 東寺 一空海と仏像曼荼羅」

あっせん料金：一般 900円  
 (一般料金：当日1,600円)  
 あっせん枚数：260枚(1会員4枚まで)  
 会期：3月26日(火)～6月2日(日)まで  
 会場：東京国立博物館  
 平成館(東京・上野公園)  
 締切：5月17日(金)午後5時必着



## 日本フィンランド外交関係樹立100周年記念 ムーミン展 THE ART AND THE STORY

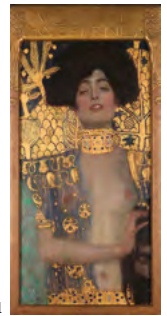
あっせん料金：  
 ㊦一般 1,000円  
 (一般料金：当日1,800円)  
 ㊧中学生・高校生 700円  
 (一般料金：当日1,400円)  
 ㊨4歳～小学生 400円  
 (一般料金：当日 800円)  
 あっせん枚数：㊦220枚 ㊧140枚 ㊨140枚  
 (1会員あわせて4枚まで)  
 会期：4月9日(火)～6月16日(日)まで  
 会場：森アートセンターギャラリー  
 (六本木ヒルズ 森タワー52階)  
 締切：5月17日(金)午後5時必着



トーベ・ヤンソン  
 (イースターカード原画) 1940年頃  
 グワッシュ、インク・紙  
 ムーミンキャラクターズ社  
 ©Moomin Characters™

## クリムト展 ウィーンと日本 1900

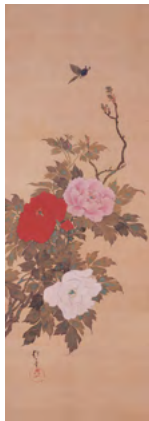
あっせん料金：一般 900円  
 (一般料金：当日1,600円)  
 あっせん枚数：290枚(1会員4枚まで)  
 会期：4月23日(火)～7月10日(水)まで  
 会場：東京都美術館 企画展示室(東京・上野公園)  
 締切：5月31日(金)午後5時必着



グスタフ・クリムト 《ユディットI》  
 1901年 油彩、カンヴァス 84x42cm  
 ベルヴェデーレ宮オーストリア美術館  
 ©Belvedere, Vienna, Photo: Johannes Stoll

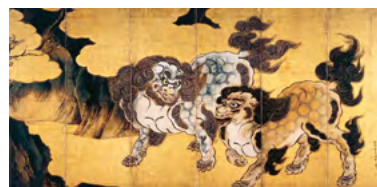
## 特別展 御即位30年記念 両陛下と文化交流 —日本美を伝える—

あっせん料金：一般 500円  
 (一般料金：当日1,100円)  
 あっせん枚数：260枚(1会員4枚まで)  
 会期：3月5日(火)～4月29日(月・祝)まで  
 会場：東京国立博物館  
 本館特別4・5室(東京・上野公園)  
 締切：4月15日(月)午後5時必着



花鳥十二ヶ月図「四月」 酒井抱一筆  
 江戸時代・文政6年(1823)  
 宮内庁三の丸尚蔵館蔵  
 展示期間：4月2日(火)～29日(月・祝)

## 特別展 美を紡ぐ 日本美術の名品 —雪舟、永徳から光琳、北斎まで—



唐獅子図屏風 狩野永徳筆  
 六曲一双のうち右隻  
 安土桃山時代・16世紀  
 宮内庁三の丸尚蔵館蔵  
 展示期間：5月3日(金・祝)～19日(日)

あっせん料金：一般 500円(一般料金：当日1,100円)  
 あっせん枚数：240枚(1会員4枚まで)  
 会期：5月3日(金・祝)～6月2日(日)まで  
 会場：東京国立博物館 本館特別4・5室(東京・上野公園)  
 締切：5月17日(金)午後5時必着

# 池袋演芸場入場券

3月22日(金)からのお渡し・発送になります。

### あっせん料金

大人・シルバー共通券 1枚 1,500円  
 一般料金 大人(1～20日の昼・夜の部) 2,500円  
 大人(21～30日の昼) 2,000円  
 学生・シルバー(昼・夜の部) 2,000円

申込枚数 1会員5枚まで

あっせん枚数 200枚

券の有効期間 4月1日(月)～9月30日(月)

申込締切 8月30日(金)午後5時必着

・購入(受取)後のキャンセル、変更は一切できません。

### ご注意

- ・特別興行、毎月21～30日の夜の部、隔月31日は特別企画のため利用できません。
- ・1～20日は昼夜入れ替え制ではありませんが、退場後の再入場はできません。
- ・親子割引等、その他の割引と併用はできません。
- ・スタンプカードの押印はできません。
- ・有効期間の変更はできません。必ず有効期間内にご使用ください。
- ・営業時間、演目、出演者などは池袋演芸場へお問い合わせください。

### 池袋演芸場

豊島区西池袋1-23-1(JR池袋駅西口から徒歩3分)  
 TEL 03-3971-4545

# エンターテインメント

締切

3月20日(水)午後5時必着

・締切後のキャンセル、枚数の変更は一切できません。

\*席種は決まっていますが、座席の位置は未定です。座席の指定・変更はできませんので、ご了承ください。

抽選結果

締切後、申込多数の場合は抽選です。当選の方のみ4月10日(水)までにご通知します。

窓口：当選の方は会員証をご提示のうえ、ご購入ください。

送付：当選の方には自宅または勤務先へ発送します。

券と払込用紙を同封しますので、2週間以内に郵便局からお支払いください。

## 1 EAST MEETS WEST 2019

Will Leeをミュージックディレクターとして迎え、ジャンル・国境を越えたスペシャルな饗宴!

出演：矢野顕子(vo/pf)  
サム・ムーア(vo)  
藤巻亮太(vo/g)  
桑原あい(pf) ほか

日時：4月28日(日)

午後4：00開演(変更の場合あり)

会場(最寄駅)：東京国際フォーラム  
ホールC(有楽町駅)

あっせん料金：S席 5,700円(一般料金8,500円)

あっせん枚数：16枚(1会員2枚まで)

3歳からチケットが必要となります。



3歳未満  
入場不可

## 2 フジコ・ヘミング with NHK交響楽団メンバーの仲間たち

「ラ・カンパネラ」のフジコ・ヘミングとNHKの仲間たちとの華麗な共演!

ピアノ：フジコ・ヘミング  
NHK交響楽団メンバーによる室内オーケストラ(コンサートマスター：永峰高志)  
指揮：マリオ・コシック

曲目：

〈第1部〉ヴィヴァルディ 四季(ヴァイオリン独奏：永峰高志)

〈第2部〉(ピアノ独奏：フジコ・ヘミング)

モーツァルト ピアノ協奏曲第21番 リスト ラ・カンパネラ ほか

※出演者、曲目は変更の場合あり

日時：5月8日(水) 午後6：30開演

会場(最寄駅)：文京シビックホール 大ホール(後楽園駅)

あっせん料金：S席 6,400円(一般料金9,500円)

あっせん枚数：16枚(1会員2枚まで)



未就学児  
入場不可

## 3 ベイビー・ブー 十番勝負 最後の決戦 ~あなたに贈る泣ける歌

今ふたたび人気のうたごえ喫茶でも活躍し、由紀さおりの公演にも参加する5人組コーラスグループ、「ベイビー・ブー」。その美しいコーラスを懐かしの歌とともに心ゆくまでお楽しみください。



出演：ベイビー・ブー

予定曲目：妹よ 精霊流し 吾亦紅 叱られて 上を向いて歩こう  
千の風になって いのちの理由 ほか

日時：5月11日(土) 午後12：30開演

会場(最寄駅)：浅草公会堂(浅草駅)

あっせん料金：全席指定 3,300円(一般料金5,000円)

あっせん枚数：16枚(1会員2枚まで)

未就学児  
入場不可

## 4 ミュージカル『レ・ミゼラブル』

このミュージカルは、あなたとあなたの愛する人の人生を変える!



出演：福井晶一 上原理生

二宮 愛 唯月ふうか

内藤大希 熊谷彩春

駒田 一 朴 璐美 上山竜治 ほか

日時：5月11日(土) 午後5：00開演

会場(最寄駅)：帝国劇場(有楽町駅)

あっせん料金：S席 9,600円(一般料金14,000円)

あっせん枚数：16枚(1会員2枚まで)

未就学児  
入場不可

## 5 Billy BanBan 50th Anniversary ~50年分のありがとう~

「また君に恋してる」などで有名なBilly BanBanの50周年記念コンサートを開催!



出演：Billy BanBan(ビリー・バンバン)

スペシャルゲスト：石坂浩二

日時：5月12日(日) 午後3：30開演

会場(最寄駅)：東京国際フォーラム ホールC(有楽町駅)

あっせん料金：指定席 4,300円(一般料金6,500円)

あっせん枚数：16枚(1会員2枚まで)

未就学児  
入場不可

## 6 北区民オーケストラ 第33回定期演奏会



ヴェルディ、R.シュトラウス、ベートーヴェンの豪華顔ぶれ! プログラムの最後を飾る「田園」は、新緑の季節にふさわしいすがすがしく爽やかな名曲です。

指揮：高橋俊之 管弦楽：北区民オーケストラ

曲目：G.ヴェルディ：「運命の力」序曲

R.シュトラウス：「死と変容」作品24

L.v.ベートーヴェン：交響曲 第6番 へ長調作品68「田園」

日時：5月19日(日) 午後2：00開演

会場(最寄駅)：北とぴあ さくらホール(王子駅)

あっせん料金：全席自由 500円(一般料金1,000円)

あっせん枚数：20枚(1会員4枚まで)

未就学児  
入場不可

**7 宝塚歌劇 月組公演**  
**グランステージ**  
**『夢限無双 一吉川英治原作「宮本武蔵」より』**

吉川英治のベストセラー小説をもとに、二刀流“二天一流”の開祖であり、天下無双を誇る剣豪・宮本武蔵の生き様を、彼を慕い続けるお通との恋を交えて劇的に描き上げる。

**レビュー・エキゾチカ**  
**『クルンテープ 天使の都』**

南の楽園を舞台に、珠城りょうを中心とした月組の新たな魅力を引き出すエキゾチックなレビュー。

**出演:** 珠城りょう 美園さくら  
 美弥るりか ほか

**日時:** 5月25日(土) 午後3:30開演  
**会場(最寄駅):** 東京宝塚劇場(日比谷駅/有楽町駅)  
**あっせん料金:** S席 7,300円(一般料金8,800円)  
**あっせん枚数:** 50枚(1会員2枚まで)



©宝塚歌劇団

**8 海辺のカフカ**

村上春樹の傑作長編小説を、「世界の二ナガワ」ならではの美しくも壮大なスケールで舞台化。前回大きな話題を呼んだ本作が待望の再演!



**原作:** 村上春樹 **演出:** 蛭川幸雄  
**出演:** 寺島しのぶ 岡本健一 古畑新之 柿澤勇人 木場勝己 ほか  
**日時:** 5月26日(日) 午後12:30開演  
**会場(最寄駅):** TBS赤坂ACTシアター(赤坂駅)  
**あっせん料金:** S席 7,300円(一般料金10,800円)  
**あっせん枚数:** 16枚(1会員2枚まで)

未就学児  
 入場不可

**9 日本フィル杉並公会堂シリーズ 2019-20 第1回**

運命はかく扉をたたく  
 上原彩子を迎え、名匠が紡ぐ、  
 オケストラ音楽の神髄!



飯守泰次郎 ©武藤章



上原彩子 ©武藤章

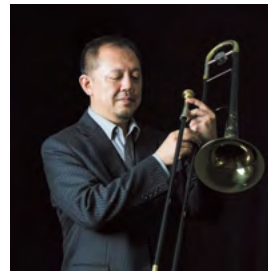
**指揮:** 飯守泰次郎  
**ピアノ:** 上原彩子  
**管弦楽:** 日本フィルハーモニー交響楽団  
**曲目:** ベートーヴェン: 序曲「レオノーレ」第3番 作品72b  
 シューマン: ピアノ協奏曲 イ短調 作品54  
 ベートーヴェン: 交響曲第5番 ハ短調 作品67「運命」

**日時:** 5月26日(日) 午後3:00開演  
**会場(最寄駅):** 杉並公会堂 大ホール(荻窪駅)  
**あっせん料金:** S席 3,500円(一般料金5,300円)  
**あっせん枚数:** 10枚(1会員2枚まで)

未就学児  
 入場不可

**10 町屋JAZZ歳時記**

気軽にジャズに親んでいただけるよう、ムーブホールを会場に毎年シリーズでお贈りしますJAZZの音楽会。  
 トロンボーン奏者の中路英明が、トークとともに魅力的なジャズの世界へ誘います。  
 記念すべき第1回目は「トロンボーン特集」。ジャズトロンボーンの魅力が中路英明が精鋭メンバーと共に余すことなくお送りします!



**出演:** 中路英明(tb) 酒本廣継(tb) 古西忠哲(b) 藤井 摂(ds) 中島 徹(p)  
**日時:** 5月29日(水) 午後7:00開演  
**会場(最寄駅):** ムーブ町屋 ムーブホール(町屋駅)  
**あっせん料金:** 全席自由 1,700円(一般料金2,000円)  
**あっせん枚数:** 30枚(1会員4枚まで)

未就学児  
 入場不可

**11 千住落語会**  
**桃月庵白酒 独演会 ~酔わせて魅せます!~**

たっぷり満足「不動坊」ほか二席。  
 ちょっぴりブラックで、優しさ、人間味が溢れる語り口。  
 落語通の方も落語デビューの方もお楽しみいただける桃月庵白酒の落語は必聴です!



**出演:** 桃月庵白酒 ほか  
**日時:** 5月30日(木) 午後7:00開演  
**会場(最寄駅):** シアター1010(北千住駅)  
**あっせん料金:** 全席指定 2,200円(一般料金3,500円)  
**あっせん枚数:** 16枚(1会員2枚まで)

未就学児  
 入場不可

**12 『座・高円寺 大衆演劇まつり』**

お待ちせいたしました!  
 座・高円寺による大衆演劇まつり第5弾。  
 大衆演劇界きっての人気劇団、橋菊太郎劇団が、笑って泣ける人情芝居と華やかな舞踊ショーで梅雨の憂うつを吹き飛ばす、楽しいひと時をお届けします!



**出演:** 三代目座長 橋大五郎  
 総座長 橋菊太郎  
 副座長 橋良二 橋劇団劇団員 ほか  
**日時:** 6月19日(水) 午後5:00開演  
**会場(最寄駅):** 座・高円寺2(高円寺駅)  
**あっせん料金:** 指定席2,200円(一般料金3,500円)  
**あっせん枚数:** 20枚(1会員4枚まで)

**13 ブロードウェイミュージカル「ピピン」**

あなたは悩める若き王子ピピンと共に不思議なサーカスに迷い込む。  
 華やかな魔法の世界が魅せるのは、人生の迷い、出逢い、そして、勇気。  
 2013年再びトニー賞4部門を受賞したブロードウェイ屈指の名作、『PIPPIN』の日本版がここに完成。



**出演:** 城田 優 Crystal Kay 今井清隆  
 霧矢大夢 宮澤エマ 岡田亮輔  
 中尾ミエ ほか  
**日時:** 6月22日(土) 午後12:30開演  
**会場(最寄駅):** 東急シアターオーブ(渋谷駅)  
**あっせん料金:** S席 8,900円(一般料金13,000円)  
**あっせん枚数:** 16枚(1会員2枚まで)

未就学児  
 入場不可

**14 北区民混声合唱団 第29回定期演奏会**



聞き馴染みのある名曲から、後世に歌い継ぎたい名曲まで。平和への祈りを込めてお届けします。

**指揮:** 名島啓太  
**ピアノ:** 岩井智宏  
**合唱:** 北区民混声合唱団  
**曲目:** 贈る言葉、戦争を知らない子供たち、  
 沖縄のうたによる混声合唱組曲「うっさ くわったい」 ほか  
**日時:** 6月23日(日) 午後2:00開演  
**会場(最寄駅):** 北とぴあ さくらホール(王子駅)  
**あっせん料金:** 全席自由 500円(一般料金1,000円)  
**あっせん枚数:** 20枚(1会員4枚まで)

未就学児  
 入場不可

# ゆうえんち1日フリーパス・スパリゾートハワイアンズ1日入場券・箱根小涌園ユネッサンパスポート

としまえん、スパリゾートハワイアンズ、西武園ゆうえんち、東武動物公園は3月25日(月)からのお渡し・発送になります。営業時間・休園日等は各施設へお問い合わせください。各施設、別途料金が必要なアトラクション等があります。  
\*先着順に受付し、あっせん枚数に達し次第締め切ります。 \*購入(受取)後のキャンセル、変更は一切できません。

## A としまえん のりもの1日券

入園+のりもの乗り放題(夏のプールには利用できません)

先着順受付

### 2019年9月30日(月)まで有効券

※3月22日(金)までにお渡しする券は有効期限が異なりますので、サービスセンターへお問い合わせください。

あっせん料金：大人(中学生以上) 1,800円(一般料金 4,200円)  
子ども(3歳~小学生) 1,000円(一般料金 3,200円)

あっせん枚数：各380枚

申込枚数：1会員あわせて10枚まで

夏の1日券、プール券は完全予約制となります。5月号でご案内します。

としまえん TEL 03-3990-8800



## B スパリゾートハワイアンズ1日入場券

プール+温泉+イベントショー

先着順受付

### 2019年4月1日(月)~2020年3月31日(火)まで有効券

あっせん料金：大人・3歳以上の子ども共通券 600円  
一般料金：大人(中学生以上) 3,500円  
子ども(小学生) 2,200円  
未就学児(3歳以上) 1,600円

あっせん枚数：1,460枚

申込枚数：1会員10枚まで

スパリゾートハワイアンズ TEL 0570-550-550

【2019年3月31日(日)まで利用できる入場券は1枚500円で販売しています。

(1月~3月の間で1会員10枚まで)

スパリゾートハワイアンズ1日入場券が変わりました。

- ・有効期限は来年の3月末までになり、使いやすくなりました!
- ・入場券はA4サイズに。



## スパリゾートハワイアンズホテル宿泊割引のご案内 ~悠健クラブ~

優待内容：規定宿泊料金から30%引き

利用方法：①スパリゾートハワイアンズホテルいわき予約センターへ下記の項目を告げて予約

- ・東京広域勤労者サービスセンターの会員であること
- ・サービスセンターの会員番号・会員氏名

**完全予約制** 宿泊者限定無料送迎バス(東京、池袋、北千住、新宿、立川、さいたま新都心、横浜、千葉、松戸、西船橋、つくば発着)があります。宿泊予約の際に発着地、時間をご確認のうえご予約ください。

利用対象：会員と登録同居家族

- ②サービスセンターへ宿泊日等を伝え「1日入場券」を購入
- ・「1日入場券」は宿泊当日ホテルフロントで「宿泊者用入場券」に引換えて使用します。1泊2日の場合1人2枚、2泊3日の場合は1人3枚が必要です。必要枚数を購入してください。(宿泊利用に限り10枚を超えての購入可)
  - ・「1日入場券」の持参がない場合は「宿泊者用入場券」料金をホテルでお支払いください。(1泊につき大人2,900円、小学生1,800円、3歳以上の未就学児1,300円)

スパリゾートハワイアンズ(いわき予約センター)  
TEL 0570-550-550(予約受付9:00~17:30)

## C 西武園ゆうえんち1日フリーパス

入園+のりもの乗り放題

先着順受付

### 2019年4月1日(月)~2020年3月31日(火)まで有効券

あっせん料金：大人・3歳以上の子ども共通券 1,000円  
一般料金：大人(中学生以上) 2,800円  
子ども(3歳以上)・シニア(60歳以上要証明) 2,300円

あっせん枚数：1,800枚

申込枚数：1会員15枚まで

このフリーパスで夏のプールもご利用になれます。

西武園ゆうえんち TEL 04-2922-1371

【2019年3月31日(日)まで利用できるフリーパスは1枚500円で販売しています。(1月~3月の間で1会員10枚まで)】





**D 東武動物公園ハッピーフリーパス** 入園+のりもの乗り放題

先着順受付

2019年4月1日(月)～2020年3月31日(火)まで有効券

あっせん料金：大人・3歳以上の子ども共通券 **1,500円**  
 一般料金：大人(中学生以上) 4,800円  
 子ども(3歳以上)・シニア(60歳以上) 3,700円

あっせん枚数：2,000枚  
 申込枚数：1会員10枚まで

このフリーパスで夏のプールもご利用になれます。



東武動物公園 TEL 0480-93-1200

**E 箱根小涌園ユネッサンパスポート** ユネッサン+森の湯

先着順受付

2019年8月31日(土)まで有効券

あっせん料金：大人(中学生以上) **1,800円** (一般料金4,100円※)  
 子ども(3歳～小学生) **1,200円** (一般料金2,100円※)

申込枚数：1会員年度内大人券、子ども券あわせて10枚まで

箱根小涌園ユネッサン TEL 0460-82-4126

※4月より一般料金に変更になります。(大人3,500円/子ども1,800円)

3月21日～5月6日開催!  
 詳しくはHPをご覧ください。  
 [URL]  
<https://www.yunessun.com>



## スポーツ施設利用券

サービスセンター窓口にて会員証をご提示のうえ、ご購入ください。(送付可)

\*購入(受取)後のキャンセル、変更は一切できません。

### 区内スポーツ施設

施設名等	内 容																
あらかわ遊園スポーツハウス 個人使用回数券	年度10枚 1枚 <b>1,500円</b> プリペイドカード2,600円分 (一般料金2,000円)																
杉並区温水プール使用券	年度10枚 1枚 <b>1,900円</b> プリペイドカード3,000円分 (一般料金2,500円) 杉並区内4箇所の温水プールで利用できます。*杉並第十小学校温水プールは3/8まで、 上井草スポーツセンターは3/15まで休館																
豊島区体育施設共通カード	年度6枚 1枚 <b>2,200円</b> プリペイドカード3,000円分 (一般料金2,700円) 豊島区内6箇所のスポーツ施設で利用できます。 ◆利用できる施設																
	<table border="1"> <thead> <tr> <th>施設名</th> <th>所在地</th> <th>施設名</th> <th>所在地</th> </tr> </thead> <tbody> <tr> <td>豊島体育館</td> <td>豊島区要町 3-47-8</td> <td>雑司が谷体育館</td> <td>豊島区雑司が谷 3-1-7</td> </tr> <tr> <td>巣鴨体育館</td> <td>豊島区巣鴨 3-8-7</td> <td>池袋スポーツセンター</td> <td>豊島区上池袋 2-5-1 (健康プラザとしま内)</td> </tr> <tr> <td>総合体育場</td> <td>豊島区東池袋 4-41-30</td> <td>南長崎スポーツセンター</td> <td>豊島区南長崎 4-13-5</td> </tr> </tbody> </table>	施設名	所在地	施設名	所在地	豊島体育館	豊島区要町 3-47-8	雑司が谷体育館	豊島区雑司が谷 3-1-7	巣鴨体育館	豊島区巣鴨 3-8-7	池袋スポーツセンター	豊島区上池袋 2-5-1 (健康プラザとしま内)	総合体育場	豊島区東池袋 4-41-30	南長崎スポーツセンター	豊島区南長崎 4-13-5
施設名	所在地	施設名	所在地														
豊島体育館	豊島区要町 3-47-8	雑司が谷体育館	豊島区雑司が谷 3-1-7														
巣鴨体育館	豊島区巣鴨 3-8-7	池袋スポーツセンター	豊島区上池袋 2-5-1 (健康プラザとしま内)														
総合体育場	豊島区東池袋 4-41-30	南長崎スポーツセンター	豊島区南長崎 4-13-5														
十条台小学校温水プール回数券 (パノラマプール十条台)	年度各6セット 大人(1セット5枚) <b>1,400円</b> (一般料金2,000円) 子ども(中学生以下 1セット6枚) <b>100円</b> (一般料金 500円) シニア(65歳以上 1セット5枚) <b>500円</b> (一般料金1,000円)																

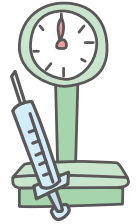
### ゴルフ練習場

施設名	内 容	有効期限
サンスクエアゴルフ回数券(ポイントチャージ引換券)	年度20枚 1枚 <b>4,100円</b> 引換券5,000ポイント分	発券から3か月
ハイランドセンター回数券	各月5冊 1冊 <b>9,100円</b> 15枚綴(一般料金10,260円)	発券から3か月
松ノ木ゴルフセンター回数券		発券から6か月

豊島区会員限定サービスとなります

フレンドリー健康診断・自費検査

豊島健康診査センターで事業所の健康診断を実施する場合、会員本人は補助を受けられます。さらに、「自費検査」をオプションとして追加受診する場合にも補助を受けられます。



**補助対象** 会員本人 年度内各1回補助します。

- ・事業所の健康診断が補助の対象です。会員本人が個人的に受診する場合は補助対象となりません。
- ・受診料は補助額をさし引いた額で請求されます。

**補助金額** 1.フレンドリー健康診断 1,500円  
2.自費検査 上限1,500円

- ・自費検査費用が1,500円に満たない場合、その検査料金が補助額となります。
- ・自費検査の補助は、フレンドリー健康診断のオプションとして同時受診する場合に限りです。

**利用方法** 豊島健康診査センターへ電話で健康診断受診可能日時をご確認ください。

- ・申込書はサービスセンターホームページからダウンロード印刷できます。

「フレンドリー健康診断」検査項目および料金

◆ 検査は予約が必要です ◆

○料 金 2019年4月1日現在(税込)

Aコース 会員料金 4,690円 (一般料金 6,190円)

Cコース 会員料金 8,360円 (一般料金 9,860円)

※Aコースは定期健康診断で基本的に必要な項目

※Cコースは35歳以上及び40歳以上の方対象の定期健康診断に必要な項目

フレンドリー健康診断の検査項目は、労働安全衛生法の基準を満たすものです。

No.	項目	内容
1	診察	問診 既往歴 自覚・他覚症状
2	身体測定	身長 体重 BMI
3	血圧測定	血圧
4	視力測定	視力 (コンタクトレンズをご使用の方は、レンズを外していただく場合もございますので保存容器をご持参ください。)
5	聴力測定	オーディオメーター1000Hz・4000Hz
6	胸部X線検査	デジタル撮影
7	尿検査	糖 蛋白 潜血
8	肝機能検査	AST(GOT) ALT(GPT) γ-GTP
9	脂質検査	HDLコレステロール 中性脂肪 LDLコレステロール
10	糖代謝	空腹時血糖
11	血液一般検査	白血球数 赤血球数 ヘモグロビン ヘマトクリット 血小板数
12	心電図検査	安静時12誘導
13	腹囲測定	腹囲

「自費検査」検査項目および料金

◆ 検査は予約が必要です ◆

2019年4月1日現在(税込)

No.	項目	内容	一般料金(円)
1	頭部MRI検査	無症候性脳梗塞、脳出血、脳腫瘍、脳萎縮、硬膜下血腫、脳動脈瘤等	21,600
2	胸部CT検査	肺腫瘍、肺結核、肺気腫、肺炎、冠動脈石灰化、胸部大動脈瘤等	19,100
3	上腹部CT検査①	脂肪肝、脾結石、胆のう結石、腎結石、腎のう胞等	19,100
4	上腹部CT検査②(内臓脂肪検査)	内臓脂肪	3,300
5	乳房X線検査(マンモグラフィ)撮影検査のみ	乳がん等(女性の技師が撮影します)	5,600
6	骨密度測定(DEXA法)	骨密度	2,200
7	前立腺がん血液検査(PSA)	前立腺がん等	2,000
8	大腸がん検査(ヒトヘモグロビン)検査2回法	大腸がん等	1,100

**申込先・検査機関** 医療法人財団豊島健康診査センター

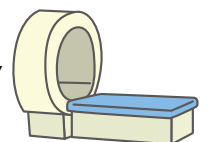
東京都豊島区上池袋2-5-1 健康プラザとしま6階

TEL03-5974-7205 FAX03-5974-7204

<https://toshima-mc.jp/>

※検査内容の詳細は、豊島健康診査センターへお問い合わせください。

※消費税率変更に伴い料金の改定が予定されています。



北区会員限定サービスとなります

人間ドック利用補助

人間ドックの利用補助をしています。生活習慣病の早期発見と健康管理にお役立てください。

**補助対象** 30歳以上の会員本人と30歳以上の登録同居家族 年度1回の利用にかぎり下記の金額を補助します。

補助金額	30歳以上の会員		30歳以上の登録同居家族	
	1泊2日コース	18,000円	9,000円	9,000円
	日帰りコース	12,000円	6,000円	6,000円

**利用方法** ① 予 約

下記の医療機関に「東京広域勤労者サービスセンターの会員(登録同居家族)である」ことを伝えて1週間前まで(こころとからだの元氣プラザは2週間前まで)に予約をしてください。

※検査項目及び料金を必ずご確認ください。

② 利用補助券の申請

予約後、サービスセンター窓口で「利用補助券」の交付申請をしてください。

〈持参いただくもの〉

会員証、印鑑、登録同居家族の方が補助を受ける場合は「同居」を証明できる住民票、健康保険証など。

③ 受 診

検査当日、医療機関に「会員証」と「利用補助券」を提出し、本人負担金(補助金利用)をお支払いください。

指定医療機関および料金

2019年4月1日現在(税込)

施設名	電話番号	所在地	コース	契約料金	本人負担金(補助金利用)	
					30歳以上の会員	30歳以上の同居家族
赤羽病院	03-3901-4941	北区赤羽2-2-1	1泊2日	61,560円	43,560円	52,560円
			日帰り	38,880円	26,880円	32,880円
王子病院	03-3912-6611	北区王子2-14-13	日帰り	37,030円	25,030円	31,030円
花と森の東京病院	03-3910-1151	北区西ヶ原2-3-6	日帰り	39,960円	27,960円	33,960円
こころとからだの元氣プラザ	03-5210-6622	千代田区飯田橋3-6-5	日帰り	48,600円	36,600円	42,600円
池袋ロイヤルクリニック	03-3989-1112	豊島区東池袋1-21-11 オーク池袋ビルディング 10F	1泊2日	61,560円	43,560円	52,560円
新宿ロイヤル診療所	03-3375-3371	渋谷区代々木2-9 久保ビル 2F	日帰り	39,204円	27,204円	33,204円
イムス八重洲クリニック <small>※イムス八重洲クリニックは日帰りコースのみ</small>	03-3567-2080	中央区京橋2-7-19 京橋イーストビル 5F				

※消費税率変更に伴い料金の改定が予定されています。

リソル「ライフサポート倶楽部」宿泊補助

(会報誌1月号・7月号掲載)

全国の「ライフサポート倶楽部」契約施設を会員料金から補助を差し引いた料金で宿泊できます。

補助対象：会員と登録同居家族 補助内容：1会員年度6泊まで 1泊につき2,000円

利用期間：2019年4月1日～2020年3月31日宿泊分まで

国内宿泊旅行・海外旅行補助 -東京観光取り扱い- (会報誌5月号・9月号掲載)

国内宿泊旅行・海外旅行費用の一部を補助します。

補助対象：会員と登録同居家族 利用回数：各号 1会員1回限り3名まで

○5月号(7月初旬～9月30日出発分)

国内宿泊旅行：1名につき 2,000円(先着150名)

○9月号(10月下旬～1月31日出発分)

国内宿泊旅行：1名につき 2,000円(先着120名)

海外旅行：1名につき 10,000円(先着15名)



北区内共通商品券 (会報誌1月号・7月号掲載)

1セット 4,400円(500円×10枚)

各号1会員 3セットまで



北区内の

このステッカーのある店で利用できます。

荒川区会員限定サービスとなります

サービス	券種	あっせん料金	一般料金	1会員あたりのあっせん数
区内共通お買い物券 (有効期限最大6か月)	500円券(10枚/1冊)	4,500円	5,000円	8冊/年度

映画鑑賞券	2019年4月からは、5月、9月、1月号の会報誌でのあっせんとなります。 各回1会員4枚までとなります。
-------	---

補助事業	利用方法	補助内容
宿泊補助1	<p>「リソルライフサポート倶楽部」会員専用ホームページ「メンバーズナビ」にログインし申込み、または予約専用電話で申込み。</p> <p><b>「メンバーズナビ」へ申込み</b></p> <p>① <a href="http://www.lifesc.com">http://www.lifesc.com</a></p> <p>② <b>ライフサポート倶楽部会員番号(会員ID)</b> 0299L343○○○○○○○○○ (例)会員番号が「31-05000-001」の場合 会員番号の下8桁を使います。 パスワードの初期設定は会員番号下8桁</p> <p>③ 画面の各指示に従ってご利用ください。 <b>「予約専用電話」0120-837-330へ申込み</b> (10:00～18:00、土日祝日は17:00まで) オペレーターに、ライフサポート倶楽部会員番号、補助を利用「する」「しない」、する場合は利用泊数を伝えてください。</p>	<p>1会員、年度内最大3泊まで、 1泊につき2,000円 会員と登録同居家族</p> <ul style="list-style-type: none"> <li>・宿泊料金が2,000円未満(消費税込)の場合は補助の対象にはなりません。</li> <li>・同居家族の方の宿泊分も泊数に換算します。</li> <li>・利用期間は、2019年4月1日～2020年3月31日までです。</li> <li>・補助金相当額が減額されます。</li> </ul>
宿泊補助2	<p>宿泊補助1とは別に、会員が宿泊を伴う国内旅行をした場合に補助します。 上記の「宿泊補助1」の旅行で補助を利用した旅行は除きます。</p> <p>請求にあたっては</p> <ul style="list-style-type: none"> <li>・会員氏名名義の宿泊施設の領収書が必要です。</li> <li>・会員氏名の記載がある宿泊施設の領収書がない場合は、宿泊証明書、旅行費用等がわかる書類が必要です。</li> <li>・クレジットカード払いの場合は該当する支払金額が分かるクレジットカード決済の明細書が必要です。</li> <li>・旅行会社等が発行した旅程表、パンフレット等宿泊費用が確認できる書類が必要な場合があります。</li> </ul>	<p>1会員、年度内最大3泊まで、 1泊につき2,000円</p> <ul style="list-style-type: none"> <li>・宿泊料金が2,000円未満(消費税込)の場合は補助の対象にはなりません。</li> <li>・<b>2019年4月1日から、会員本人のみの補助に変更となります。</b></li> <li>・利用期間は、2019年4月1日～2020年3月31日までです。</li> <li>・請求期間は旅行開始の日から6か月です。</li> </ul>
人間ドック利用補助	<p>人間ドックを利用した、30歳以上の会員本人と30歳以上の登録同居家族の方に補助します。</p> <p>人間ドック契約医療機関、ライフサポート倶楽部の「人間ドック補助」の医療機関での人間ドック利用も補助します。</p> <p>請求にあたっては</p> <ul style="list-style-type: none"> <li>・補助金請求書、医療機関の領収書(写し)をご提出ください。</li> <li>・会員の配偶者以外の登録同居家族の方が利用補助を受けられる場合は「家族関係」を証明できる住民票、健康保険証などの書類が必要です。</li> </ul>	<ul style="list-style-type: none"> <li>・年度内1回です。</li> <li>・補助金額</li> <li>・日帰りコース 会員 12,000円 登録同居家族 6,000円</li> <li>・1泊2日コース 会員 18,000円 登録同居家族 9,000円</li> <li>※利用料金が上記の各区分未満の場合はその金額</li> <li>・請求期間は人間ドック受診の日から6か月です。</li> </ul>

宿泊補助、人間ドック利用補助の請求書等の用紙はサービスセンターホームページからダウンロード印刷できます。  
荒川区営業所窓口にもご用意しています。  
詳細は、ホームページまたは荒川区営業所までお問い合わせください。

杉並区会員限定サービスとなります

和菓子購入割引券 **80円引** × 5枚を折り込みました!

利用期間 3月1日(金)～3月11日(月) 詳細は折込の割引券をご覧ください

2019年度取り扱いチケット一覧

2019年度チケットのお申込みは、4月1日(月)からとなります。

チケット名	券種	あっせん料金	一般料金	1会員あたりの年度内あっせん数
杉並区内共通商品券(すぎなみギフトカード)	500円券(10枚1組)	4,600円	5,000円	10組
すぎ丸回数券	3路線共通乗車券(21枚綴り)	1,500円	2,000円	5冊
ジェフグルメカード	500円券(10枚1組)	4,600円	5,000円	10組
都内共通入浴券(有効期限:2019年6月30日)	10枚綴り	3,700円	4,300円	あわせて5冊
都内共通入浴券(有効期限:2020年6月30日) 2019年6月中旬～あっせん予定	10枚綴り	未定	未定	
高井戸天然温泉 「美しの湯」	平日券			各月5枚
	土・日・祝日券			各月5枚
<b>NEW</b> 図書カードNEXT	5,000円券	4,600円	5,000円	5枚

- ・年度の途中であっせん料金等が変更になる場合は、会報誌、ホームページでご案内します。
- ・ジェフグルメカード・図書カードNEXTは、別途4区共通事業としてもあっせん予定があります。

2019年度補助事業一覧

補助事業	利用方法	補助内容
宿泊補助	<p>「リソライフサポート倶楽部」会員専用ホームページ「メンバーズナビ」にログインし申込み、または予約専用電話で申込み。  <b>「メンバーズナビ」へ申込み</b>                      ① <a href="http://www.lifesc.com">http://www.lifesc.com</a>                      ② ライフサポート倶楽部会員番号(会員ID)                      0899C677○○○○○○○○○○                      (例)会員番号が「41-04000-003」の場合会員番号の下8桁を使います。                      パスワードの初期設定は会員番号下8桁です。                      ③ 画面の各指示に従ってご利用ください。  <b>「予約専用電話」 0120-837-330へ申込み</b>                      (10:00～18:00、土日祝日は17:00まで)                      具体的な希望施設が決まっていなくても、利用日・希望施設・エリア・利用人数からオペレーターが探してくれます。決まっている場合は、補助利用の旨伝えてお申し込みください。</p>	<p>1会員、年度最大6泊まで、1泊につき3,000円                      会員と登録同居家族(配偶者・親子等)                      ・宿泊料金が3,000円未満(消費税込)の場合は補助の対象にはなりません。                      ・同居家族の方の宿泊分も泊数に換算します。                      ・利用期間は、2019年4月1日～2020年3月31日までです。                      ・補助金相当額が減額されます。</p>
人間ドック	<p>人間ドックを受診した後、請求書に医療機関の領収書を添えてサービスセンターにご提出ください。(補助対象)○30歳以上の会員本人○支払金額が日帰り12,000円・1泊2日18,000円以上                      ※医療保険の対象となる検診(健診)は対象外</p>	<p>日帰り12,000円、1泊2日18,000円のどちらかを年度内1回補助します。</p>
和菓子購入割引券配布	<p>会報誌に割引券を折り込みます。会員番号・氏名を記入し会員証提示のうえ、センター指定の和菓子店をご利用ください。</p>	<p>和菓子1つにつき80円の割引券を5枚、年2回配布します。</p>
杉並区交流自治体物産品のあっせん	<p>北海道名寄市、山梨県忍野村、福島県北塩原村、福島県南相馬市、新潟県小千谷市、静岡県南伊豆町(予定)の杉並区交流自治体の物産品をあっせんします。</p>	<p>指定する商品1品につき1,000円の補助(1自治体1会員2品まで)</p>

杉並区交流自治体 静岡県南伊豆町物産品のあっせん

- ① 冷凍伊勢海老 3尾入り 8,000円    ③ 干物セット (あじ・かます・さんまみりん・きんめ・さばみりん) 4,000円  
 ② 伊勢海老づくし (活伊勢海老・伊勢海老ひもの・カット伊勢海老) 5,500円    ● 商品の詳細は別紙申込書をご参照ください。

上記商品1セットにつき1,000円を2セットまで補助します

**申込締切** 3月30日(土) 受注後随時発送予定

**申込方法** 折込の申込書に記入し、「伊豆漁協南伊豆支所直売所」にFAXでお申し込みください。  
**FAX 0558-62-4195** 問い合わせ先 **TEL 0558-62-2804**(9:00～16:00)

**補助を利用できる方** 杉並区会員

**支払方法** 代金引換 ※支払金額は1セットにつき補助金1,000円(2セットまで)を引いた金額です。  
 代金引換のため、送付先は会員本人の自宅または事業所に限らせていただきます。  
 ・お申し込み後のキャンセルはできません。 ・フレンドリーげんきは物産品のご案内のみをいたします。

## 会員優待協力店 優待内容等変更のご案内

フレンドリーげんきタイム利用ガイドダイジェスト(2018年3月発行)に掲載の会員優待協力店掲載内容に2018年5月以降、下記のとおり変更がございますのでご案内します。(2018年5月以前の変更は2018年5月号で案内しています。)

### 豊島区エリア

利用ガイド P16掲載

店名	変更前	変更後
シンワ技研(株)	消火器各種40~80%割引で販売 定休日 日	消火器購入時の引取1本600円(引取のみは1本1,000円)、消火栓ホース価格6,500円、その他消防用品30~50%OFF 定休日 日、祝
城北法律事務所	所属弁護士27名、開設以来52年の実績と伝統のある法律事務所です	所属弁護士28名、開設以来53年の実績と伝統のある法律事務所です

### 北区エリア

利用ガイド P16掲載

店名	変更前	変更後
堀建設(株)	土木建築工事・宅地建物取引	土木建築工事

(株)コダマは2018年12月末で契約解除

### 杉並区エリア

利用ガイド P17~18掲載

店名	変更前	変更後
杉原歯科クリニック	診療情報 一般歯科・レーザー治療・矯正治療・審美歯科・インプラント 休 月2土・日・祝	診療情報 一般歯科・レーザー治療・矯正治療・審美歯科 休 土・日・祝
ツツ井生地店	定価より10%割引	定価より10%割引 但しオーダー・お直し・化粧品は除く
(有)庄司石材店	店名 庄司石材建材店 営業時間 8:00~18:00	店名 (有)庄司石材店 電話番号 0120-333-845 営業時間 9:00~17:00
(株)北進	10%~30%割引	10%~50%割引
美容室 サロンド・アイ	営業時間 9:00~18:00	営業時間 9:00~17:00
STUDIO UEN	受付時間 10:00~26:00	受付時間 10:00~24:00
東京ギターフォーラム	入会金全額免除	・無料体験レッスン受付中・教室見学はいつでもどうぞ ・入学金全額免除
アンジェリックネイルズ	施術料金と店頭商品いつでも10%割引、70歳以上の方はジェルネイル50%割引(年齢の分かる身分証明書提示)	施術料金の10%割引とパラフィンパック無料。70歳以上の方はジェルネイル50%割引(年齢の分かる身分証明書提示)
東京環境(株)	定休日 無休	定休日 不定休
センチュリー21 リアルタイム	住所 杉並区上井草1-24-16 電話番号 3396-1620	住所 杉並区井草3-4-24 電話番号 3396-1601
(株)ふじのき	営業時間 平日 9:30~20:00 土・祝 10:00~19:00	営業時間 平日 9:30~20:00 土・祝 10:00~18:00
(有)川端テント	営業時間 8:00~19:00	営業時間 8:00~18:00
(株)ゴトウ	家族葬パック通常65万円を48万円に割引、一般葬パック通常価格130万円を88万円に割引	家族葬通常68万円を48万円に割引、新商品『こみこみプラン』一切合切り128万円にてご提供。ペット葬、遺品整理、御自宅清掃等、皆様の色々なお悩み解消致します。一度御連絡下さい。
阿佐ヶ谷いかわたばこ	喫煙具20%割引、ライタープレゼント	喫煙具20%割引
さとみ整体院	営業時間 月火金 10:00~21:00 水木土日 9:00~21:00	営業時間 10:00~21:00 定休日 金

# フレンドリーげんき申込書

**申込方法** サービスセンター窓口、電話、FAX、ホームページ、Eメールで受け付けます。(申込方法に指定がある場合を除く)

<b>【豊島区本部】</b> FAX 03-5961-0522 TEL 03-5961-0520	<b>【北区営業所】</b> FAX 03-5390-1177 TEL 03-5390-1242	<b>【荒川区営業所】</b> FAX 03-3806-7588 TEL 03-3806-7581	<b>【杉並区営業所】</b> FAX 03-6279-9118 TEL 03-6279-9117
--	--	---	---

ホームページ <https://www.tokyo-kinrou.jp/>

Eメール [info@tokyo-kinrou.jp](mailto:info@tokyo-kinrou.jp) へ必要事項を入力し送信してください。携帯電話からのメールも可。(ファイルの添付は不可・受付確認メールの送信はありません)

会員番号 \_\_\_\_\_ フリガナ \_\_\_\_\_ 会員氏名 \_\_\_\_\_ 様

昼間の連絡先名 \_\_\_\_\_ 電話番号 \_\_\_\_\_

## 受取方法

窓口→  豊島区本部 (豊島区東部区民事務所2F)  北区営業所 (北とぴあ11F)  荒川区営業所 (荒川区役所6F)  杉並区営業所 (インテグラルタワー2F)

送付→  自宅  勤務先 [ 勤務先名 \_\_\_\_\_ ]

## 送付先

〒 \_\_\_\_\_ 電話番号 \_\_\_\_\_

**送付ご希望の場合は  
送付先住所を必ず  
ご記入ください**

- ・送付ご希望の場合、送料82円と郵便局払込手数料(ATM80円、窓口130円)は会員様のご負担となります。チケットを数種類お申し込みの場合、納品の都合により発送が別々になることがあります。送料、払込手数料はその都度、会員様のご負担となります。ご了承ください。(2019年4月1日から郵便局払込手数料はATM150円、窓口200円になります。)
- ・複数をとりまとめて送付ご希望の場合は、その旨および代表者氏名をわかるようにご記入ください。複数人でのとりまとめをご希望の場合、送付先は勤務先に限ります。

**【希望するチケット・商品等】** ※コンサートなどは、公演日時および種別・席種を、フリーパスは区分をお書きください。例：としまえん大人2枚、子ども1枚

商品名	公演日時 (試合日)	種別・席種 (大人・子ども等)	数量	代 金

## 【はとバス日帰りツアー補助券】

**STEP 1** はとバス日帰りツアー補助券仮予約 \_\_\_\_\_ 枚

**STEP 2** はとバスツアーを予約してください。

**STEP 3** はとバス日帰りツアー補助券申込 \_\_\_\_\_ 枚

- ・サービスセンターへ補助券の仮予約をしてから、はとバスツアーの予約をしてください。
- ・**STEP 2** **STEP 3** は仮予約から5営業日以内にお済ませください。
- ・ツアーを予約後、下の事項をご記入のうえサービスセンターへ補助券をお申し込みください。
- ・必要事項に不備があると補助券の発行ができませんのでご注意ください。

①コース番号	掲載パンフレットを○で囲み、掲載ページをご記入ください。 東京・横浜観光 / 日帰りバスの旅 / 貴賓席の旅 _____ ページ	②ツアー出発日	年 月 日 ( )
③ツアー名	④照会番号		
⑤ 補助券利用者氏名(フリガナ)	会員番号	続 柄	年 齢
( )			
( )			
( )			
( )			

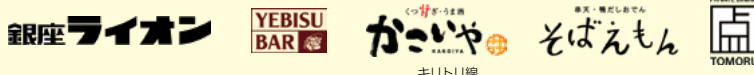
・補助券の利用対象は、会員と登録同居家族です。参加する本人名義でお申し込みください。借名による補助券の利用はできません。

**【個人情報の取扱いについて】** 当事業等のお申し込みの際に、ご記入いただいた個人情報は、当該事業の案内、チケット等の送付の目的以外には利用いたしません。

**サッポロライオングループでご利用可能な優待券です。** <http://www.ginzalion.jp/>

利用対象：会員・登録同居家族と同行者  
 飲食代金から10%割引(優待券の利用は15時以降、割引上限額10,000円まで)、その他サービス券等の併用は不可

- 対象店舗：【銀座ライオン】【YEBISU BAR】  
 【PRIVATE DINING 点(とる)】  
 【ダブルナース アイリッシュパブ】  
 【くつろぎ・うま酒 かこいや】  
 【和食・うま酒 入母屋】  
 【串天・鴨だしおでん そばえもん】  
 【海鮮居酒屋おおい北海道 別海町酒場】  
 【音楽ビヤラザ ライオン】  
 【ワイン食堂 プルマーレ】  
 【北海道 留萌マルシェ】  
 【ビヤホール東京】  
 【恵比壽ビヤホール】  
 【グランポレール ワインバー トーキョー】



一般財団法人東京広域勤労者サービスセンター(フレンドリーげんき) 会員様 特別優待券

**DISCOUNT TICKET**  
**10%OFF**

ご利用は15時からになります。

●1回の割引限度額は10,000円が上限です。(ご利用代金100,000円まで有効)  
 ●ご予約の宴会コース:ご予約なしのご来店、どちらでもご利用頂けます。●本ページをコピー印刷の上、ご来店時に係の者にお渡しください。  
 ●本券は、1回のご利用につき1枚のご利用に限ります。●他のサービス券との併用はできません。  
 ●有効期限を過ぎたものは、無効となります。●本券でタバコなどの売店商品、通信販売(味の直送便)での割引はできません。  
 ●8月4日、弊社「ビヤホールの日」は本券ご利用いただけません。

**有効期限:2020年3月31日(火)**

**新規入会事業所紹介キャンペーン**

キャンペーン期間：2019年5月31日(金)まで

紹介した会員様にも、紹介された事業所の方にも特典があります。お知り合いの事業所を是非ともご紹介ください。

**ご紹介くださった会員様への特典**

入会者1人につき、3,000円分の「QUOカード」を  
 入会人数に応じて進呈します。  
 プレゼントはご紹介事業所が入会後に進呈します。

**入会された事業所への特典**

- 特典1** 入会金無料(通常期 1人200円)  
 ※事業所入会時の入会者全員入会金無料
- 特典2** 入会者1人につき、3,000円分の「QUOカード」  
 を入会人数に応じて進呈します。(入会時進呈)

**サービスセンター入会金・会費** 会費/1名500円(月額) ※キャンペーン期間中は入会金が無料!(通常期 1名200円)

**伝言板**

**■ 会費の引き落としについて**

4月~6月分の会費を4月23日(火)に指定の口座から引き落としさせていただきます。

**■ ゴールデンウィーク中の窓口営業について**

豊島区本部は、ゴールデンウィーク【4月27日(土)~5月6日(月・祝)】の間5月1日(水・祝)のみ営業いたします。北区、荒川区、杉並区営業所はゴールデンウィーク期間は休業いたしますのでご了承ください。

**■ 会員証提示優待 新規契約施設のご案内**

**施設名** 株式会社はせがわ(全店130店に対応)  
**お問い合わせ先** 0120-11-7676(代) 10:00~18:00(不定休) <https://www.hasegawa.jp/>  
**優待内容** 仏壇…定価の10%引き、神仏具…定価の5%引き、墓石(工事代含む)…定価の5%引き  
 ※2019年4月1日(月)から優待を受けられます。

**■ 契約解除**

- 三越伊勢丹の慶事・弔事返礼品、お中元及びお歳暮の特別優待は2019年3月31日(日)をもって契約解除となります。2019年4月1日(月)以降は、弔事返礼品の優待のみライフサポート倶楽部のサービスメニューからご利用いただけます。
- トヨタレンタカー烏山店・高円寺駅前店は2019年3月31日(日)をもって契約解除となります。

**【事業の利用対象】**

サービスセンターの事業・券のあっせん・催事等をご利用できるのは、会員本人と登録同居家族です。ただし、会費未納(滞納)がある場合には会費完納まで利用できません。

**【お願い】**

サービスセンターが取り扱う各種チケット、遊園地等のフリーパス券は、会員の皆様にご利用いただくよう、サービスセンターが法人券として購入しているものです。金券ショップ、インターネット等での転売および譲渡は禁止されています。ルールを逸脱した行為はサービスセンターの信用を低下させ、各施設との契約ができなくなる恐れがあります。ほかの会員の皆様に多大な迷惑を及ぼすこととなりますので、絶対にしないようお願い申し上げます。

**【個人情報の取扱い】**

当事業のお申し込み際に際し、ご記入いただいた個人情報は、当該事業の案内、チケット等送付、事業の保険申し込みの目的以外には利用いたしません。

**次号予告** 5月1日発行予定 ○スポーツ観戦チケット(東京ドーム/神宮球場/サッカー) ○公衆浴場共通入浴券 ○シネマコンプレックス映画鑑賞券 ほか

**お問い合わせ 一般財団法人 東京広域勤労者サービスセンター**

豊島区本部	〒170-0004 豊島区北大塚1-15-10	豊島区東部区民事務所2階	TEL 03-5961-0520 / FAX 03-5961-0522
北区営業所	〒114-8503 北区王子1-11-1	北とびあ11階	TEL 03-5390-1242 / FAX 03-5390-1177
荒川区営業所	〒116-8501 荒川区荒川2-2-3	荒川区役所6階(産業経済部内)	TEL 03-3806-7581 / FAX 03-3806-7588
杉並区営業所	〒167-0043 杉並区上荻1-2-1	インテグラルタワー2階	TEL 03-6279-9117 / FAX 03-6279-9118

URL <https://www.tokyo-kinrou.jp/> E-mail [info@tokyo-kinrou.jp](mailto:info@tokyo-kinrou.jp)  
 【営業時間】午前9時~午後5時 【休業日】土曜、日曜、祝日、年末年始

本号に掲載の写真は全てイメージです。