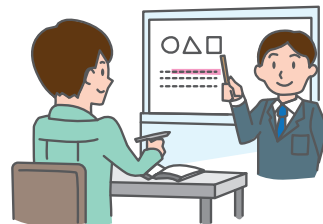


# 東京都立職業能力開発センター キャリアアップ講習授業料補助

## 補助対象 会員本人

授業料を会員本人が自己負担していること。  
授業料支払時、補助請求時に会員であること。

\*教科書代等は補助対象外です。



## 補助金額 上限1,500円(1会員 年度内1回限り)

\*授業料が1,500円未満の場合は当該授業料が補助金額です。  
(100円未満切り捨て)

## 請求期限 授業料支払い後 1年以内

講座のご案内 TOKYOはたらくネット



## 補助金請求・受領方法

**窓口：**会員証、必要書類をフレンドリーげんき窓口にお持ちください。書類確認後、補助金をお渡しします。  
代理人窓口受領の場合は、事前に請求書の必要事項、委任状欄に記名・押印のうえ、お持ちください。

**郵送：**必要書類をフレンドリーげんきへ郵送してください。会員本人の口座へ1か月以内に振り込みます。

## 必要書類

### ①東京都立職業能力開発センターキャリアアップ講習授業料補助金請求書

フレンドリーげんきホームページからダウンロードして印刷ができます。窓口にもご用意しています。

### ②授業料納付書または領収書(コピー可)

・会費未納(滞納)がある場合、会費完納までキャリアアップ講習授業料補助金は支給できません。